



REPARACIÓN Y  
ACABADO  
PRODUCTOS

# GUÍA DE PRODUCTOS

SEM  
GUÍA DE PRODUCTOS

PREPARACIÓN  
Y LIMPIEZA



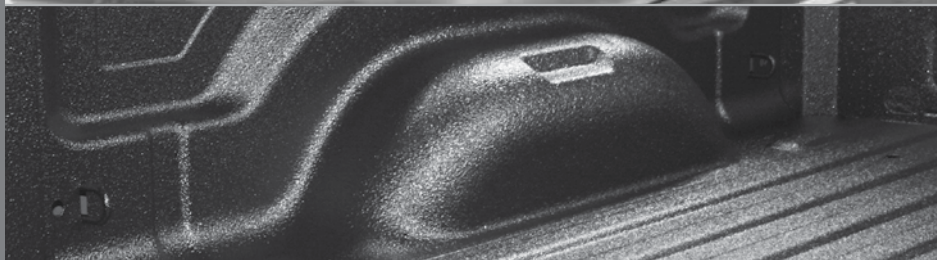
REPARACIÓN



ACABADO



REVESTIMIENTOS  
PROTECTORES



ÓXIDO Y  
CORROSIÓN





# PATROCINADOR OFICIAL DE CAMPEONES



“Con la confianza de Stewart-Haas desde el primer día, utilizamos productos de SEM en todos nuestros vehículos de campeonato.”

**Kevin Harvick**

Conductor de la # 4 de Stewart-Haas Racing Chevy  
2014 Campeón de la Copa Sprint de NASCAR



Hecho en EE.UU



[semproducts.com](http://semproducts.com)



## CATEGORÍA

### PREPARACIÓN Y LIMPIEZA

Productos de preparación para interiores y exteriores.....	2-3
Limpiadores en pistola de aerosol.....	3

### REPARACIÓN

Adhesivos.....	4-6
Reparación de plástico.....	7
Selladores de juntas 2K.....	8-9
Selladores de juntas 1K.....	9-10
Amortiguación de sonido.....	10-11
Rellenos y esmaltes.....	11
Equipo para reparación.....	12-13

### ACABADO

Barnices.....	14-16
Imprimadores.....	17-19
Revestimientos para parachoques.....	19
Acabados OEM.....	20-21
Pinturas para molduras.....	22-23
Revestimientos flexibles.....	24-27
Aeroespacial.....	27
Marina.....	28
Acabado personalizado.....	29-31
Relleno en aerosol.....	32-33
Promotor de adhesión.....	33
Aerosoles de uso general.....	34
Removedores de pintura.....	34
Barniz curado con UV.....	34

### REVESTIMIENTOS PROTECTORES

Revestimientos de base.....	35
Revestimientos para caja de camioneta.....	36-37
Protectores contra desportilladuras.....	38
Equipo de revestimiento.....	38

### ÓXIDO Y CORROSIÓN

Prevención de oxidación.....	39
Convertidores y selladores de óxido.....	39
Revestimientos para óxido.....	41
Equipo para oxidación.....	42

### SURTIDO

Gabinets, racks y mostradores.....	43-44
------------------------------------	-------

## MARCA

<b>BUMPER COATER™</b> .....	19
<b>BUMPER BITE™</b> .....	11
<b>CARBO FILL+™</b> .....	11
<b>CLASSIC COAT™</b> .....	24, 44
<b>COLOR COAT™</b>	
Aerosoles, sistemas a granel y de mezcla.....	26
Envases de aerosol.....	32-33
<b>COPPERWELD™</b> .....	18, 39
<b>CUSTOM FILL™</b> .....	32
<b>DUAL-MIX™</b> .....	4-11, 43
<b>EZ COAT™</b> .....	20-21
<b>FACTORY PACK™</b> .....	20-21
<b>HOT ROD</b> .....	29-30
<b>MINI-MAX™</b> .....	6-7
<b>METAL BITE™</b> .....	11
<b>METALOCK™</b> .....	18
<b>MULTI-COAT™</b> .....	33
<b>MULTIMAX™</b> .....	34
<b>PRO-TEX™</b> .....	36, 38
<b>ROCK-IT LINER™</b> .....	37
<b>RUST-MORT™</b> .....	39
<b>RUST-SEAL™</b> .....	39
<b>RUST-SHIELD™</b> .....	41
<b>SOLARAY™</b> .....	34
<b>SURE-COAT™</b> .....	25, 27
<b>TRIM BLACK</b> .....	22-23
<b>VINYL COAT™</b> .....	28, 44
<b>WORLD CLASS™</b> .....	14-17
<b>XXX</b>	
Limpiadores tipo pistola.....	3, 44
Promotores de adhesión.....	33
Removedores de pintura.....	34

## PRODUCTOS DE PREPARACIÓN PARA INTERIORES Y EXTERIORES

La preparación adecuada es la base para una reparación de calidad. Los productos de preparación SEM están diseñados específicamente para cada sustrato, con el fin de eliminar contaminantes y maximizar la adherencia de las capas superiores y los materiales de reparación.



### Scuff & Clean

#### Producto Nuevo

Una pasta abrasiva que limpia y prepara paneles para el reparación o renovación del acabado.

- Perfecto para cubiertas de parachoques
- Elimina grasa, cera y suciedad de carretera
- Las marcas uniformes mejoran la adhesión de la capa superior
- Se enjuaga con agua sin dejar residuos



38391 | Bomba Galón

38398 | Tubo de 16 oz

#### Sustratos adecuados:

- Superficies imprimadas o pintadas
- Plástico

### SEM Soap

Un limpiador abrasivo suave utilizado como el primer paso en la renovación del acabado de sustratos flexibles.

- Gravita hacia la superficie y hace flotar contaminantes para un retiro fácil
- El abrasivo suave ayuda con la adhesión
- La acción espumante elimina los contaminantes de la carrocería, los contaminantes solubles en suciedad y agua



39362 | Tubo de 16 oz

#### Sustratos adecuados:

- Vinilo
- Cuero
- Plástico

### Vinyl Prep

Una fuerte mezcla de solventes crítica para renovación del acabado de vinilo.

- Elimina suciedad, cera y grasa
- Temporalmente suaviza el sustrato
- Promueve la adherencia de la capa superior
- Funciona de forma rápida



38343 | 16 oz. Aerosol

38344 | Cuarto de Galón

#### Sustratos adecuados:

- Vinilo

### Plastic & Leather Prep

Una mezcla de solventes suaves para limpiar plástico y cuero antes de la renovación del acabado.

- Elimina moho, huellas digitales, grasa y aceite
- Promueve la adherencia de la capa superior
- No suaviza ni distorsiona las piezas de plástico
- Fácil de usar



38351 | Galón

38353 | 16 oz. Aerosol

38354 | Cuarto de Galón

#### Sustratos adecuados:

- Plástico
- Cuero
- Carpet
- Velour

### SEM Solve

Una mezcla de solvente virgen para limpiar los paneles antes de la renovación del acabado o la reparación.

- Elimina eficazmente los residuos de adhesivo, cera, grasa, alquitrán, aceite, silicona, exceso de pintura en aerosol y restos de insectos
- Fácil de usar
- No deja residuos



38371 | Galón

38373 | 20 oz. Aerosol

38374 | Cuarto de Galón

38375 | 5 Galón

#### Sustratos adecuados:

- Metal al desnudo
- Superficies imprimadas o pintadas
- SMC y plástico – exposición límite

## Zero VOC Surface Cleaner

### Cumple Con VOC Todas Partes

Un producto de limpieza a base de agua que sirve para limpiar la superficie antes de aplicar el acabado.

- Elimina suciedad, aceite, grasa y silicona
- Cumple con VOC todas partes
- Elimina estática para mejores mezclas
- No es inflamable
- Es ecológico



40401 | Galón  
40404 | Cuarto de Galón

#### Sustratos adecuados:

- Primed or painted surfaces
- Cuero
- Vinilo
- Superficies imprimadas o pintadas
- Metal al desnudo
- Bare metal – exposición límite

## LIMPIADORES EN PISTOLA DE AEROSOL

Mantener una herramienta limpia alargará su vida útil, ahorrará dinero a largo plazo y eliminará costosas reaplicaciones. Los limpiadores SEM están especialmente formulados para mantener rápida y fácilmente los equipos como nuevos.



## Sprayable Seam Sealer Gun Cleaner

### Producto Nuevo

Una mezcla de solventes para ayudar a limpiar los aplicadores de sellador de junta pulverizable de un solo componente.

- Ayuda a eliminar los selladores de equipos
- Perfecto al cambiar los colores del sellador
- Mezcla de solvente virgen de alta resistencia
- No contiene solventes clorados
- Popote incluido, para espacios reducidos



29433 | 20 oz. Aerosol

Más información acerca de nuestro **1K Sprayable Seam Sealers** en la página 10 y nuestro **1K Sprayable Seam Sealer Applicator** en la página 13.

## XXX Gun Cleaner

### Nuevo tamaño más grande

Un solvente en aerosol de uso pesado que limpia rápidamente equipos de spray y puntas de spray de aerosol.

- Elimina adhesivos, grasa y exceso de pintura de las superficies de metal.
- Mezcla de solvente virgen de alta resistencia
- No contiene solventes clorados
- Popote incluido, para espacios reducidos
- Formulación de acción rápida



77743 | 20 oz. Aerosol

## XXX Waterborne Gun Cleaner

Elimina fácilmente los revestimientos húmedos para agua de los equipos de pulverización.

- Elimina contaminantes que causan ojo de pez
- Más seguro que los limpiadores solventes para talleres de agua
- No contiene solventes clorados
- Envase en aerosol conveniente
- Formulación de acción rápida



77753 | 16 oz. Aerosol

**SCUFF & CLEAN**  
SON MEJORES QUE NUNCA  
**FÓRMULA MEJORADA**  
**NUEVO ENVASADO**



**FÓRMULA MEJORADA**

- ESPUMA MEJOR
- ACLARADO FÁCIL
- NO SE ASIENTA

# DUAL-MIX™



**GARANTÍA DE POR  
VIDA EN PIEZAS Y  
MANO DE OBRA**  
VER DETALLES MÁS ABAJO

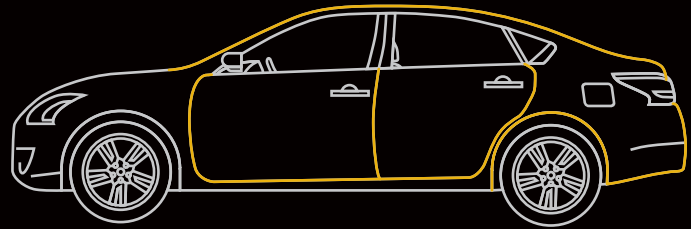


**MÁS 25**  
AÑOS DE  
CONFIABILIDAD

## ADHESIVOS

Uretanos, acrílicos  
y resinas epoxi para  
aplicaciones grandes y  
pequeñas.

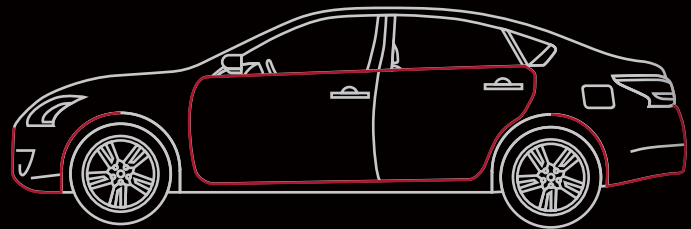
- Cubiertas de techos
- Cubiertas para puertas
- Paneles con apliques
- Paneles laterales



## REPARACIÓN DE PLÁSTICO

Para la reparación  
sencilla de plásticos  
flexibles, semirrígidos  
y rígidos.

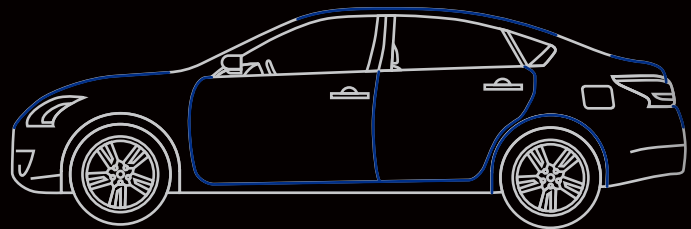
- Cubiertas para parachoques
- Plásticos interiores
- Paneles de carrocería moldeados



## SELLADORES

Selladores flexibles  
que restauran la  
apariencia original al  
tiempo que evitan la

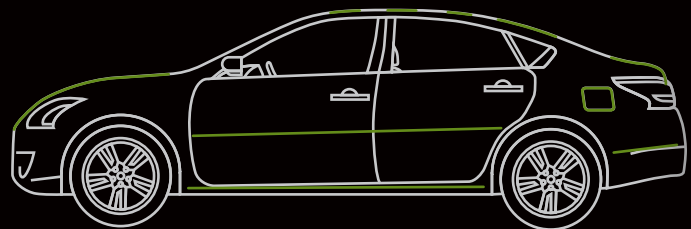
- Cubiertas de techos
- Cubiertas para puertas
- Vigas estructurales
- Cajas de suelo
- Interior de salpicaderas
- Cajas de carrocería/áreas de cajuela



## AMORTIGUACIÓN DE SONIDO

Reduce el ruido y  
las vibraciones e  
igualar las texturas  
originales.

- Arcos de techo
- Capot
- Vigas de intrusión de puerta
- Paneles de balancín/cajas de suelo
- Paneles laterales
- Cajas de carrocería/áreas de cajuela
- Tapas de cubierta/cuellos de relleno



Más información sobre  
Dual-Mix en:

[semproducts.com  
/dual-mix](http://semproducts.com/dual-mix)

### GARANTÍA PERPETUA DUAL-MIX

Cuando se usan según las instrucciones, SEM garantiza al comprador que todos los productos Dual-Mix funcionarán según las especificaciones para siempre. Esta garantía cubre solo costos razonables de mano de obra, pérdida del uso de los vehículos, piezas y materiales y excluye los daños secundarios o incidentales.

## ADHESIVOS

Los adhesivos de SEM se formulan con el técnico en mente. Con las tecnologías epóxicas, acrílicas y de uretano, sin importar el sustrato o el tamaño del trabajo, SEM puede cubrir todas sus necesidades de aplicación de adhesivo.



### Dual-Mix™ Multi-Purpose Panel Adhesive

#### Garantía Perpetua Dual-Mix

Sellador epóxico de dos componentes para la unión de paneles de cualquier combinación

- Tiempo de trabajo prolongado
- Resistencia excepcional a impactos y desprendimiento
- Excelentes resistencia a la corrosión
- Gotas de vidrio para grosor de línea de unión consistente
- Fórmula a prueba de combaduras



39747 | 7 oz 2K Cartucho

**Tiempo de trabajo:** 90 Min  
**Tiempo de sujeción:** 4 Hr  
**Tiempo de curado:** 24 Hr  
**Tiempo de curado de calor:** 1 Hr  
**Base de resina:** Epóxica

### Dual-Mix Door Skin & SMC Adhesive

#### Garantía Perpetua Dual-Mix

Sellador epóxico de dos componentes que pega rápidamente cualquier combinación de acero, aluminio, fibra de vidrio y SMC.

- Fórmula a prueba de combaduras
- Protección excelente contra la corrosión
- Pega múltiples sustratos
- Larga vida útil



39337 | 7 oz 2K Cartucho

**Tiempo de trabajo:** 30 Min  
**Tiempo de sujeción:** 2 Hr  
**Tiempo de curado:** 24 Hr  
**Tiempo de curado de calor:** 1 Hr  
**Base de resina:** Epóxica

### Dual-Mix Weld-Bond Adhesive

#### Garantía Perpetua Dual-Mix

Sistema adhesivo acrílico de dos componentes, que no se comba, formulado para unir superficies metálicas sin usar un imprimador externo.

- Resistencia excepcional a impactos y desprendimiento
- Gotas de vidrio para grosor de línea de unión consistente
- Tiempo de trabajo prolongado



39537 | 7 oz 2K Cartucho

**Tiempo de trabajo:** 1 Hr  
**Tiempo de sujeción:** 3 Hr  
**Tiempo de curado:** 24 Hr  
**Tiempo de curado de calor:** 1 Hr  
**Base de resina:** Acrílico

### Dual-Mix Patch Panel Adhesive

#### Garantía Perpetua Dual-Mix

Adhesivo acrílico de dos componentes, para unir rápidamente paneles de metal sin usar un imprimador externo.

- Resistencia excepcional a impactos y desprendimiento
- Fórmula a prueba de combaduras
- Tiempo de curado rápido
- Resistencia excelente contra la corrosión



39897 | 7 oz 2K Cartucho

**Tiempo de trabajo:** 10 Min  
**Tiempo de sujeción:** 20 Min  
**Tiempo de curado:** 30 Min  
**Tiempo de curado de calor:** 15 Min  
**Base de resina:** Acrílico

### Dual-Mix Non-Sag Fast Set Adhesive

#### Garantía Perpetua Dual-Mix

Adhesivo epóxico de dos componentes para pegado rápido en la mayoría de las superficies.

- Adhesión superior
- Tiempo de trabajo ideal
- Pega múltiples sustratos



39907 | 7 oz 2K Cartucho

**Tiempo de trabajo:** 3 Min  
**Tiempo de sujeción:** 7 Min  
**Tiempo de curado:** 1 Hr  
**Tiempo de curado de calor:** 15 Min  
**Base de resina:** Epóxica

### Dual-Mix Quick Set 20

#### Garantía Perpetua Dual-Mix

Adhesivo de uretano opaco, de dos componentes, rápido y diseñado para la reparación de plásticos automotrices y para pegar la mayoría de las piezas pequeñas de plástico, metal y aluminio.

- Alta resistencia y se puede lijar
- Pega múltiples sustratos
- La fórmula a prueba de combaduras llena huecos
- Incoloro
- Asentamiento súper rápido



40207 | 7 oz 2K Cartucho  
40202 | 1.7 oz 2K Cartucho

**Tiempo de trabajo:** 15 Sec  
**Tiempo para asentarse:** 20 Sec  
**Tiempo de curado:** 15 Min  
**Base de resina:** Uretano

### Dual-Mix Quick Set 50

#### Garantía Perpetua Dual-Mix

Adhesivo de uretano negro, de dos componentes, rápido y diseñado para la reparación de plásticos automotrices y para pegar la mayoría de las piezas pequeñas de plástico, metal y aluminio.

- Alta resistencia y se puede lijar
- Pega múltiples sustratos
- La fórmula a prueba de combaduras llena huecos



40507 | 7 oz 2K Cartucho  
40502 | 1.7 oz 2K Cartucho

**Tiempo de trabajo:** 45 Sec  
**Tiempo para asentarse:** 50 Sec  
**Tiempo de curado:** 15 Min  
**Base de resina:** Uretano

### Dual-Mix Quick Set 180

#### Garantía Perpetua Dual-Mix

#### Producto Nuevo

Adhesivo negro de propósito general, diseñado para la reparación y unión de la mayor parte de las piezas de plástico, acero, aluminio, vidrio, SMC y fibra de vidrio.

- Alta resistencia y se puede lijar
- Pega múltiples sustratos
- La fórmula a prueba de combaduras llena huecos
- Extended 3 minute
- Tiempo de trabajo extendido de 3 minutos



41807 | 7 oz 2K Cartucho

**Tiempo de trabajo:** 3 Min  
**Tiempo para asentarse:** 30 Min  
**Tiempo de curado:** 24 Hr  
**Base de resina:** Uretano

### Mini-Max™ Clear Fast Set Adhesive

Sellador epóxico transparente de dos componentes para una unión invisible en plástico, metal, fibra de vidrio y madera.

- Adhesión superior
- Alta resistencia
- Curado rápido
- Pega múltiples sustratos



68442 | 1 oz. 2K Cartridge

**Tiempo de trabajo:** 2 Min  
**Tiempo para asentarse:** 5 Min  
**Tiempo de curado:** 1 Hr  
**Base de resina:** Epóxica

### Mini-Max General Purpose Adhesive

Adhesivo epóxico de dos componentes para pegado rápido en la mayoría de las superficies.

- Adhesión superior
- Tiempo de trabajo ideal
- Pega múltiples sustratos
- Isocianato libre



68432 | 1 oz. 2K Cartridge

**Tiempo de trabajo:** 3 Min  
**Tiempo para asentarse:** 7 Min  
**Tiempo de curado:** 1 Hr  
**Tiempo de curado de calor:** 15 Min  
**Base de resina:** Epóxica

### Insta-Bond

Adhesivo de cianoacrilato de propósito general para unir piezas de molduras, emblemas, molduras y otras piezas pequeñas. **Insta-Bond Accelerator** es un catalizador químico para adhesivos acrílicos.

- Sostiene el plástico roto junto durante la reparación
- Proporciona uniones de alta resistencia
- También para uso en vinilo, metal y vidrio
- El Acelerador crea una unión instantánea



39310 | Kit de 3 oz  
39311 | Adhesivo de 1 onza  
39312 | Acelerador de 2 onzas

## REPARACIÓN DE PLÁSTICO

Desde los parachoques y efectos de tierra hasta los componentes de molduras y espejos, la reparación de piezas de plástico es a menudo menos costosa que el reemplazo. Los productos de reparación de plástico de SEM le permiten llenar, reparar y dar forma a piezas plásticas con facilidad.



### Dual-Mix™ Multi-Plastic Repair Material

#### Garantía Perpetua Dual-Mix

Sellador epóxico de dos componentes, para reparaciones rápidas en prácticamente todo tipo de cubiertas de plástico para parachoques.

- No se requiere promotor de adhesión
- Lijado y biselados excepcionales
- Permanece flexible
- No se encoge ni se agujera
- Excelente nivelación y resistencia al pandeo



39847 | 7 oz 2K Cartucho

**Tiempo de trabajo:** 7 Min  
**Tiempo de lijado:** 15 Min  
**Tiempo de la capa superior:** 20 Min  
**Tiempo de curado:** 1 Hr

### Dual-Mix Problem Plastic Repair Material

#### Garantía Perpetua Dual-Mix

Pasta de reparación epóxica de dos componentes para la reparación de plásticos basados en alquenos y sustratos similares rígidos y semirrígidos, y SMC.

- No se requiere promotor de adhesión
- Adhesión superior
- Lijado y biselados excelente
- No se encoge ni se agujera
- Cero VOC



39767 | 7 oz 2K Cartucho

**Tiempo de trabajo:** 5 Min  
**Tiempo de lijado:** 15 Min  
**Tiempo de la capa superior:** 20 Min  
**Tiempo de curado:** 1 Hr

### Mini-Max™ Bumper Repair Material

Pasta de reparación epóxica de dos componentes para la reparación de daños pequeños en parachoques y plásticos rígidos o semirrígidos.

- No se requiere promotor de adhesión
- Adhesión superior
- Lijado y biselados excelente
- No se encoge ni se agujera
- Cero VOC



68422 | 1 oz. 2K Cartridge

**Tiempo de trabajo:** 5 Min  
**Tiempo de lijado:** 15 Min  
**Tiempo de la capa superior:** 20 Min  
**Tiempo de curado:** 1 Hr

### Plastic Repair Reinforcing Tape

Una cinta de malla sin refuerzo para fortalecer las reparaciones de plástico y fibra de vidrio.

- Adhesivo ligero para fácil aplicación
- Ancho ideal para desgarres
- Puede usarse con todos los materiales de reparación de plástico



70006 | Rollo de 36 pies

### Plastic Repair Contouring Tape

Cinta de refuerzo con película utilizada para fortalecer las reparaciones de plástico y fibra de vidrio y para crear o reparar pestañas de parachoques.

- Material de refuerzo perfecto para reparación de lengüetas
- Ancho ideal para agujeros y reparaciones mayores
- Puede usarse con todos los materiales de relleno



70007 | Rollo de 15 pies

### SELLADORES DE JUNTURAS 2K

El sellado adecuado es la única manera de garantizar la apariencia correcta y la protección completa contra la corrosión en sus reparaciones. SEM cuenta con una línea completa de selladores de juntas de dos componentes para satisfacer sus necesidades de reparación.



#### Dual-Mix™ Seam Sealer

##### Garantía Perpetua Dual-Mix

Sellador epóxico gris de dos componentes para usarse en uniones interiores o exteriores, conexiones y huecos.

- Directamente sobre el metal
- Se puede pintar inmediatamente
- Excelente adhesión al metal desnudo o superficies imprimadas
- No encoge, no se endurece, no se resquebraja
- Duplica los selladores originales



39377 | 7 oz 2K Cartucho

**Tiempo de trabajo:** 10 Min  
**Tiempo para asentarse:** 15 Min  
**Tiempo de la capa superior:** 0 Min  
**Tiempo de curado:** 1 Hr

\* Se puede pintar de inmediato con la mayoría solvente sistemas de pintura a base.

#### Dual-Mix Self Leveling Seam Sealer

##### Garantía Perpetua Dual-Mix

Sellador epóxico fluido de dos componentes para usarse en canaletas de desagüe, techos y uniones de la cajuela.

- Directo al metal en cubiertas de techo sin flexión
- Excelentes propiedades autonivelantes
- Fluye hacia las grietas
- No encoge, no se endurece, no se resquebraja
- Permanentemente flexible



39387 | 7 oz 2K Cartucho

**Tiempo de trabajo:** 10 Min  
**Tiempo para asentarse:** 15 Min  
**Tiempo de la capa superior:** 15 Min  
**Tiempo de curado:** 1 Hr

#### Dual-Mix High-Build Self Leveling Seam Sealer

##### Garantía Perpetua Dual-Mix

Sellador epóxico de flujo controlado, de dos componentes, ideal para usarse en uniones de techos,

- Directo al metal en cubiertas de techo sin flexión
- No encoge, no se endurece, no se resquebraja
- Permanentemente flexible



39777 | 7 oz 2K Cartucho

**Tiempo de trabajo:** 10 Min  
**Tiempo para asentarse:** 15 Min  
**Tiempo de la capa superior:** 15 Min  
**Tiempo de curado:** 1 Hr

#### Beige Seam Sealer

Sellador epóxico de dos componentes para usarse en uniones interiores o exteriores, conexiones y huecos.

- Directamente sobre el metal
- Se puede pintar inmediatamente
- Excelente adhesión al metal desnudo o superficies imprimadas
- No encoge, no se endurece, no se resquebraja
- Duplica los selladores originales



39477 | 7 oz 2K Cartucho

**Tiempo de trabajo:** 10 Min  
**Tiempo para asentarse:** 15 Min  
**Tiempo de la capa superior:** 0 Min  
**Tiempo de curado:** 1 Hr

\* Se puede pintar de inmediato con la mayoría solvente sistemas de pintura a base.

#### Heavy Bodied Seam Sealer

Sellador epóxico de alta viscosidad, de dos componentes, para usarse en uniones interiores o exteriores, conexiones y huecos.

- Directamente sobre el metal
- Se puede pintar inmediatamente
- Sostiene marcas de herramientas durante el tiempo de trabajo
- Fórmula a prueba de combaduras
- Excelente adhesión



40377 | Negro | 7 oz 2K Cartucho  
40477 | Blanco | 7 oz 2K Cartucho

**Tiempo de trabajo:** 10 Min  
**Tiempo para asentarse:** 15 Min  
**Tiempo de la capa superior:** 0 Min  
**Tiempo de curado:** 1 Hr

\* Se puede pintar de inmediato con la mayoría solvente sistemas de pintura a base..



# SELLADORES

## DIRECTAMENTE SOBRE EL METAL

## SE PUEDE PINTAR INMEDIATAMENTE

TECNOLOGÍA DE UN COMPONENTE Y DE DOS COMPONENTES

DUPLICA JUNTURAS TEXTURIZADAS ORIGINALES

PERMANENTEMENTE FLEXIBLE

NO ENCOGE, NO SE ENDURECE, NO SE RESQUEBRAJA

AGREGA O REEMPLAZA AISLAMIENTO ACÚSTICO ORIGINAL



**NOTA:**  
Se puede pintar de inmediato con la mayoría solvente sistemas de pintura a base.

### SELLADORES DE JUNTURAS 1K

Utilizando lo último en tecnologías de polímeros modificados con silano, SEM cuenta con una línea completa de selladores de un componente para satisfacer sus necesidades de reparación..



#### 1K Seam Sealer

Utilizando lo último en tecnologías de polímeros modificados con silano, SEM cuenta con una línea completa de selladores de un componente para satisfacer sus necesidades de reparación.

- Directamente sobre el metal
- Se puede pintar inmediatamente
- Fórmula a prueba de combaduras
- Excelente adhesión
- Conserva su flexibilidad sin contraerse ni agrietarse
- Colores equivalentes a los de muchos selladores originales
- Tiempo de trabajo óptimo



Tubo de 10.1 oz.  
 29362 | Blanco  
 29372 | Gris  
 29382 | Beige  
 29392 | Negro

**Tiempo de trabajo:** 5 – 10 Min

**Tiempo de la capa superior:** 0 – 24 Hr

\* Se puede pintar de inmediato con la mayoría solvente sistemas de pintura a base.

#### 1K Sprayable Seam Sealer

Sellador MSP pulverizable de alto rendimiento para duplicar juntas pulverizadas originales y productos de aislamiento acústico.

- Directamente sobre el metal
- Se puede pintar inmediatamente
- Fórmula a prueba de combaduras
- Excelente adhesión
- Conserva su flexibilidad sin contraerse ni agrietarse
- Colores equivalentes a los de muchos selladores originales
- Tiempo de trabajo óptimo



Tubo de 9.5 oz.  
 29462 | Blanco  
 29472 | Gris  
 29482 | Beige  
 29492 | Negro

**Tiempo de trabajo:** 5 – 10 Min

**Tiempo de la capa superior:** 0 – 24 Hr

\* Se puede pintar de inmediato con la mayoría solvente sistemas de pintura a base.

### AMORTIGUACIÓN DE SONIDO

El aislamiento acústico es la clave para reducir el ruido y las vibraciones al completar reparaciones en techos, paneles laterales u otras cavidades del vehículo. Los productos de SEM se formulan con el técnico en mente.



#### Dual-Mix™ Panel Vibration Control Material

##### Garantía Perpetua Dual-Mix

Sellador epóxico que mezcla dos componentes y uretano, para reducir el ruido y la vibración en cubiertas de techos y vigas de

- Recomendado por OEM
- Excelente resistencia al pandeo
- Reduce el ruido y la vibración
- Protege contra la corrosión
- Flexibilidad superior



39977 | 7 oz 2K Cartucho

**Tiempo de trabajo:** 1 Hr

**Tiempo para asentarse:** 1 Hr

**Tiempo de curado:** 1 Hr

#### Dual-Mix Sound & Seal Sprayable Coating

##### Garantía Perpetua Dual-Mix

Compuesto epóxico y de uretano pulverizable para reemplazar las capas del fabricante original debajo de los paneles de los estribos, en cajuelas, secciones del piso y rieles del marco.

- No encoge, no se endurece, no se resquebraja
- Permanece flexible
- Adherencia resistente en las superficies preparadas adecuadamente
- Puede pintarse en 30 minutos.



40977 | 7 oz 2K Cartucho

**Tiempo de trabajo:** 10 Min

**Tiempo para asentarse:** 15 Min

**Tiempo de la capa superior:** 30 Min

**Tiempo de curado:** 1 Hr

## Dual-Mix™ Flexible Urethane Foam

### Garantía Perpetua Dual-Mix

Espuma de uretano de dos componentes, que se expande y es flexible y que detiene la vibración y amortigua el sonido en la mayoría de los huecos.

- Excelentes cualidades de aislamiento acústico
- Detiene el aleteo del panel
- Expansión de volumen de 10 veces
- No requiere humedad para curarse
- No distorsiona los paneles
- Resistente a la contracción



39357 | 7 oz 2K Cartucho

**Tiempo de trabajo:** 15 Sec  
**Tiempo para asentarse:** 2 Min  
**Tiempo de la capa superior:** 15 Min

## Dual-Mix Rigid Urethane Foam

### Garantía Perpetua Dual-Mix

Espuma de uretano, de dos componentes, que se expande y queda rígida, para rellenar pilares, postes y secciones de la caja.

- Cumple con las pruebas de inflamabilidad UL 94HB
- Restaura partes de choque a su condición original
- Expansión superior
- Refuerza paneles débiles
- Curado rápido



39997 | 7 oz 2K Cartucho

**Tiempo de trabajo:** 15 Sec  
**Tiempo para asentarse:** 2 Min  
**Tiempo de la capa superior:** 15 Min

## RELLENOS Y ESMALTES

Para la reparación de agujeros, arañazos y daños menores, SEM cuenta con una gama de productos de alta calidad para satisfacer sus necesidades. Todos los materiales de relleno y esmaltes de SEM vienen con la misma crema endurecedora para reducir la probabilidad de errores de endurecedor.



## Metal Bite™ Finishing Glaze

Esmalte de acabado de dos componentes que rellena rápidamente rayones de lija y otras imperfecciones menores.

- Secado rápido para un acabado no pegajoso
- Sella el área de reparación y evita manchas
- Lijado y biselados excepcionales
- Adherencia excepcional
- Se puede usar en aluminio, acero, SMC y fibra de vidrio



39592 | Tubo de 24 oz

39128 | Endurecedor de 1 onza incluido

**Tiempo de trabajo:** 5 Min  
**Tiempo de lijado:** 15 Min

## Bumper Bite™ Flexible Glaze

Pasta de poliéster flexible de dos componentes que rellena rápidamente rayones de lija, agujeros y otras imperfecciones menores en muchos sustratos de vehículos.

- Acabado liso no pegajoso
- Cualidades de lijado superiores
- Permanece flexible
- Excelente adhesión
- Se seca rápidamente
- Se puede usar en plástico, aluminio and aero



40482 | Tubo de 16 oz

39128 | Endurecedor de 1 onza incluido

**Tiempo de trabajo:** 5 Min  
**Tiempo de lijado:** 15 Min

## Carbo Fill+™

Pasta de fibra de carbono enriquecida para la reparación de SMC, fibra de vidrio, PP, acero y aluminio.

- Fibra de carbono para mayor resistencia
- Evita hinchazones
- Resistente a manchas y a la contracción
- Elimina el efecto de halo
- Fácil de lijar en 10-15 minutos
- Excelente control de la corrosión



40542 | Tubo de 16 oz

39128 | Endurecedor de 1 onza incluido

**Tiempo de trabajo:** 5 Min  
**Tiempo de lijado:** 15 Min

## EQUIPO PARA REPARACIÓN

Aplicadores, puntas y accesorios para la aplicación profesional y eficiente de los materiales de reparación SEM. .



### EQUIPO DE REPARACIÓN 2K



#### Universal Manual Applicator

Un aplicador robusto para aficionados y profesionales por igual. Despacha material de forma rápida y uniforme, y es fácil de usar gracias a su diseño ergonómico. Acepta cartuchos de 7 onzas 2:1 y 1:1.

71119 | Aplicador

- Asegura la relación de mezcla adecuada
- Aplicación homogénea con la proporción ideal
- Botón de liberación para mayor precisión



#### Universal Pneumatic Applicator

Este aplicador es indispensable en talleres de carrocería. Ofrece un diseño ligero y equilibrado de materiales para provocar menor fatiga del técnico. Acepta cartuchos de 7 onzas 2:1 y 1:1.

70039 | Aplicador

- Disminuye la fatiga
- Aumenta la eficiencia
- Suave, incluso al dispensar
- Flujo ajustable
- Puede usarse opcionalmente con **Quick Spray System**

#### 1.7 oz. Manual Applicator

Aplicador de carga fácil para despachar cartuchos de 1,7 onzas. El material se despacha de forma rápida y uniforme.

- Asegura una mezcla adecuada
- Ideal para reparaciones pequeñas
- Ventaja mecánica para despachar fácilmente



70019 | Aplicador

### ACCESORIOS DE REPARACIÓN 2K

#### Integral Nut Square Static Mixer

Asegura las proporciones de mezcla adecuadas para cartuchos 2K de 7 onzas

70011 | Paquete de 6 unidades  
70012 | Paquete de 50 unidades



#### Versa-Tip

Allows you to duplicate OEM sealers. Cut to dispense product from 0.5" – 1.5" wide.

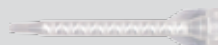
70070 | Paquete de 6 unidades



#### 1.7 oz. Turbo Mixer

Asegura las proporciones de mezcla adecuadas para cartuchos de 1,7 onzas.

70020 | Paquete de 6 unidades  
70021 | Paquete de 50 unidades



#### Quick Spray System Static Mixer

Asegura las proporciones de mezcla adecuadas. Puede usarse con **Quick Spray System**.

70103 | Paquete de 6 unidades



## SISTEMA DE PULVERIZACIÓN RÁPIDA Y ACCESORIOS



## Quick Spray System

Nuestro sistema de pulverización rápida permite a los usuarios duplicar texturas de sellador originales y almohadillas de aislamiento acústico utilizando la tecnología 2K de selladores de SEM.

- Duplica juntas pulverizadas originales
- Fácil montaje y limpieza
- Para uso en cajuelas, puertas, pasos de rueda y más

## NOTA:

**70039 Universal Pneumatic Applicator** no está incluido en el kit 70100. Use solo **Quick Spray System** con los productos de SEM especificados

70100 | 1 Kit de inicio Quick Spray System

**Contiene:**  
 6 Quick Spray System Static Mixers  
 1 Air Baffle  
 1 Adapter Assembly  
 1 Retaining Ring  
 1 Round Air Cap  
 1 Flat Air Cap  
 1 PU Tubing

## USAR CON:

- 39377 Dual-Mix™ Seam Sealer
- 39477 Beige Seam Sealer
- 40377 Heavy Bodied Black Seam Sealer
- 40477 Heavy Bodied White Seam Sealer
- 40977 Dual-Mix Sound & Seal Sprayable Coating

## Adapter Assembly

Puntas de pulverización usadas con **Quick Spray System**.

70104 | Kit



## Air Baffle

Puntas de pulverización usadas con **Quick Spray System**.

70106 | Paquete de 5 unidades



## Round Air Assembly

Un cabezal de aire redondo y un deflector para uso en **Quick Spray System**.

70101 | Asamblea 1



## Flat Air Assembly

Un cabezal de aire plano y un deflector para uso en **Quick Spray System** only.

70102 | Asamblea 1



## EQUIPO DE REPARACIÓN Y ACCESORIOS 1K



## 1K Pneumatic Applicator

Una pistola aplicadora neumática diseñada para su uso con selladores 1K de SEM. **SEM 1K Seam Sealers**.

29342 | 1 Aplicador

- Reduce la fatiga de la mano
- Flujo ajustable
- Despacha el producto de manera uniforme
- Ideal para un uso frecuente o trabajos grandes



## 1K Sprayable Seam Sealer Applicator

Un aplicador de prima por **SEM 1K Sprayable Seam Sealers**.

29442 | 1 Aplicador

- Totalmente ajustable para adaptarse a la mayor parte de las juntas pulverizadas
- Pulverización de almohadillas de aislamiento acústico
- Patrones ajustados con exceso de pulverización mínimo
- Puede aplicar el material en gotas

## 1K Seam Sealer Nozzle

Diseñado para su uso con **1K Seam Sealers**.

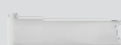
29352 | Paquete de 15 unidades



## 1K Door Skin Nozzle

Diseñado para su uso con **1K Sprayable Seam Sealer Applicator**.

29312 | Paquete de 6 unidades



## 1K Extrusion Nozzle

Diseñado para su uso con **1K Sprayable Seam Sealer Applicator**.

29322 | Paquete de 6 unidades



## Sprayable Seam Sealer Gun Cleaner

Limpia el **1K Sprayable Seam Sealer Applicator**.

29433 | 20 oz. Aerosol

Consulte 3 para ver detalles.



### BARNICES

Los revestimientos transparentes de SEM superan el estándar en cuestión de brillo y durabilidad para ofrecer un rendimiento óptimo para cualquier tamaño de trabajo. Los técnicos se benefician de una aplicación sencilla y de tiempos de secado rápidos sin pérdida de homogeneidad. Sin importar el nivel de VOC o la relación de mezcla, los revestimientos transparentes de SEM mantienen su acabado durante años.



#### World Class™ EZ Finish™ Clearcoat

4.4 VOC | Mezclar 4:1

##### Producto Nuevo

Una capa transparente de uretano de norma nacional para el acabado automotriz en todos los climas, con cualquier pistola y cualquier pintor.

- 24 Meses de Garantía
- Aplicación simple de dos capas
- Acabado plano
- Alto brillo y nitidez
- Se cura rápida y completamente
- Propiedades excepcionales de lijado y pulido
- Excelente protección UV



- 50501 | Clearcoat | Galón
- 50504 | Clearcoat | Cuarto de Galón
- 50554 | Fast Activator | Cuarto de Galón
- 50556 | Fast Activator | Media pinta
- 50564 | Medium Activator | Cuarto de Galón
- 50566 | Medium Activator | Media pinta
- 50574 | Slow Activator | Cuarto de Galón
- 50576 | Slow Activator | Media pinta

#### World Class Universal Clearcoat

4.2 VOC | Mezclar 4:1

Versátil revestimiento transparente de uretano de alta calidad, de dos componentes, para talleres de choques.

- 24 Meses de Garantía
- Aplicación de dos capas
- Retención vertical superior
- Brillo y nitidez excepcionales
- Resistente a productos químicos
- Excelente protección UV
- 4 velocidades de activador



- 50421 | Clearcoat | Galón
- 50424 | Clearcoat | Cuarto de Galón
- 50444 | Air Dry Activator | Cuarto de Galón
- 50446 | Air Dry Activator | Media pinta
- 50454 | Fast Activator | Cuarto de Galón
- 50456 | Fast Activator | Media pinta
- 50464 | Medium Activator | Cuarto de Galón
- 50466 | Medium Activator | Media pinta
- 50474 | Slow Activator | Cuarto de Galón
- 50476 | Slow Activator | Media pinta

#### World Class 4.2 VOC Euro Clear

4.2 VOC | Mezclar 2:1

Revestimiento transparente de uretano de norma nacional y alta calidad, de dos componentes, para talleres productivos de choques.

- 24 Meses de Garantía
- Excelente flujo y nivelación
- Brillo y nitidez excepcionales
- Resistente a productos químicos
- Fácil de pulir
- Excelente protección UV
- 4 velocidades de activador



- 50809 | Clearcoat | 5.0 Litros
- 50842 | Extra Fast Activator | 2.5 Litros
- 50852 | Fast Activator | 2.5 Litros
- 50862 | Medium Activator | 2.5 Litros
- 50872 | Slow Activator | 2.5 Litros

#### World Class Production Clearcoat

2.1 VOC | Mezclar 4:1

Revestimiento transparente con mayor contenido de sólidos que cumple con 2.1 VOC, de dos componentes, para talleres de choques en zonas reguladas.

- 24 Meses de Garantía
- Excelente producto a precio de gama intermedia
- Aplicación de dos capas
- Excelente retención vertical
- Firme después de hornear
- Fácil de pulir
- Excelente protección UV



- 50211 | Clearcoat | Galón
- 50214 | Clearcoat | Cuarto de Galón
- 50254 | Fast Activator | Cuarto de Galón
- 50256 | Fast Activator | Media pinta
- 50264 | Medium Activator | Cuarto de Galón
- 50266 | Medium Activator | Media pinta
- 50274 | Slow Activator | Cuarto de Galón
- 50276 | Slow Activator | Media pinta

#### World Class 2.1 VOC Euro Clear

2.1 VOC | Mezclar 2:1

Revestimiento transparente con mayor contenido de sólidos que cumple con 2.1 VOC, de dos componentes, para talleres de choques en zonas reguladas.

- 24 Meses de Garantía
- Excelente producto a precio de gama intermedia
- Apariencia excepcional
- Resistente a productos químicos
- Fácil de pulir
- Excelente protección UV



- 50709 | Clearcoat | 5.0 Litros
- 50752 | Fast Activator | 2.5 Litros
- 50762 | Medium Activator | 2.5 Litros
- 50772 | Slow Activator | 2.5 Litros

## World Class™ Accelerator

### Producto Nuevo

Aumenta la productividad al reducir el tiempo de curado completo de los revestimientos de uretano.

- Reduce los tiempos de curado
- Reduce el tiempo de manejo en un 25 %
- Solo se necesitan 0,5 onzas por cuarto de galón pulverizable
- Para uso con todos los revestimientos transparentes **World Class**



50918 | Pinta

## World Class Pot Life Extender

### Producto Nuevo

Aumenta la vida útil de los revestimientos de uretano en condiciones de calor y humedad extremas.

- Duplica la vida útil de los revestimientos de uretano
- Excelente para revestimientos de bajo VOC
- Para uso con todos los revestimientos transparentes **World Class** clears



50928 | Pinta

## 1K HS Clear

Revestimiento acrílico transparente en envase de aerosol, ideales para proteger el color repintado en los pequeños accesorios, marcos de las puertas y las piezas cortadas nuevas.

- Cumple con la norma para uso en taller (NESHAP)
- Ahorra tiempo de mezcla y elimina los residuos
- Resistente a los rayos UV – óptima durabilidad del color
- Secado rápido para una mayor producción.
- Acabado plano para resultados profesionales



40903 | 20 oz. Aerosol

Descubra la manera de reducir la mano de obra hasta un 85 % con el Sistema de acabado original en las páginas 20 y 21.

## 1K HS Semi-Gloss Clear

### Producto Nuevo

Revestimiento transparente de acrílico en aerosol de brillo intermedio para la duplicación de paneles de menor brillo originales.

- Iguala el brillo bajo el capot
- Fórmula de secado rápido que reduce el tiempo del ciclo
- Cumple con la norma para uso en taller (NESHAP)
- Patrón de pulverización profesional
- Rocía de manera uniforme sin rayas
- Ahorra tiempo de mezcla y



40913 | 20 oz. Aerosol

Descubra la manera de reducir la mano de obra hasta un 85 % con el Sistema de acabado original en las páginas 20 & 21.

## Blenz-In

Solvente de mezcla en aerosol diseñado para fundir el borde de revestimientos superiores transparentes de uretano de dos componentes con el recubrimiento existente. Mantiene la reparación en un solo panel, creando una mezcla invisible.

- Ahorra tiempo y dinero
- Mezclas sin juntas
- Para usarse con la mayoría de los revestimientos transparentes
- 100 % estable con UV
- Cumple con la norma para uso en taller (NESHAP)



38403 | 20 oz. Aerosol

## Hot Rod Clear

### Cumple con 2.1 VOC

Ofrece el mejor aspecto personalizado y de bajo brillo en cualquier color al pintar rayas decorativas, el capot o todo el vehículo.

Consulte la página 30 para ver detalles.



## ¡SEA EL PRIMERO EN SABERLO!

APRENDA SOBRE LOS NUEVOS PRODUCTOS, PROMOCIONES, Y LA FORMACIÓN Y PROCEDIMIENTOS ESTÁNDAR

**SEMPRODUCTS.COM/FIRST**

PARA MÁS INFORMACIÓN, SUSCRÍBASE HOY MISMO



**WORLD CLASS™**

**PRIMERS & CLEARS**

MADE IN



THE USA

# EXCELENTES PRODUCTOS EXCELENTES PRECIOS

La línea **World Class™** de **SEM** ofrece imprimadores altamente eficientes y revestimientos transparentes a un precio asequible. Formulados con las últimas tecnologías de resina, estos imprimadores y revestimientos transparentes producen una capa de película óptima sin desperdiciar producto.

## EZ FINISH™ CLEARCOAT

# APLICACIÓN SENCILLA ACABADO SENCILLA



**HECHO  
CON  
ORGULLO EN  
EE.UU**



**24 MESES  
GARANTÍA EN  
CLAROS**

PRODUCTO Y TRABAJO

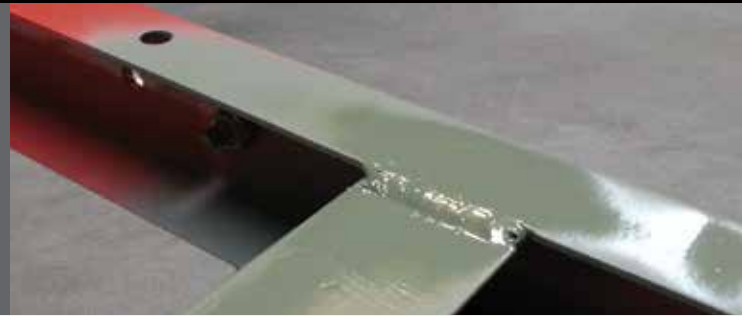
Aprender más acerca de  
**World Class Primers  
& Clears** en:

[semproducts.com/  
world-class-  
primers-clears/](http://semproducts.com/world-class-primers-clears/)



## IMPRIMADORES

Los imprimadores de SEM logran el espesor de película ideal. Nuestros productos de secado rápido se aplican y se lijan fácilmente. Con un producto para cada sustrato, aplicación y entorno de trabajo, los imprimadores de SEM son la mejor base para color a base de agua o solvente.



### World Class™ DTM Primer

**2.1 VOC | Mezclar 4:1**

puesto epóxico de dos componentes que proporciona adhesión y relleno de metal al desnudo en un solo producto.

- 2.1 VOC mixtos
- Adherencia excepcional sobre metal, fibra de vidrio, aluminio
- Excelente control de la corrosión
- Se asienta rápidamente, se lija fácilmente
- Excelente retención del color



50121 | Primer | Galón  
50124 | Primer | Cuarto de Galón  
50134 | Activator | Cuarto de Galón  
50136 | Activator | Media pinta

### World Class HS Urethane Primer

**4.2 VOC | Mezclar 4:1**

Imprimador de uretano de alto contenido de sólidos, de dos componentes, para uso en sustratos automotrices.

- 4.2 VOC mixtos
- Adherencia excepcional
- Excelentes propiedades de relleno
- Se lija rápidamente
- Excelente retención del color



50151 | Primer | Galón  
50154 | Primer | Cuarto de Galón  
50444 | Air Dry Activator | Cuarto de Galón  
50446 | Air Dry Activator | Media pinta  
50454 | Fast Activator | Cuarto de Galón  
50456 | Fast Activator | Media pinta  
50464 | Medium Activator | Cuarto de Galón  
50466 | Medium Activator | Media pinta  
50474 | Slow Activator | Cuarto de Galón  
50476 | Slow Activator | Media pinta

### World Class Acrylic Primer Surfacer

**2.1 VOC | Mezclar 1:1**

Revestimiento que cumple con las normas para una imprimación rápida y fácil de manchas o paneles completos.

- Cumple con 2.1 VOC
- Excelentes propiedades de relleno
- Se lija rápidamente y
- Buena retención del color
- Excelente adhesión
- Disponible en galones y cuartos de galón



50101 | Galón  
50104 | Cuarto de Galón

### World Class Waterborne Flexible Primer

**2.1 VOC | Listo para pulverizar**

Revestimiento de imprimación a base de agua diseñado para tareas de acabado de parachoques.

- Adherencia y flexibilidad superiores
- Funciona como una capa de barrera para evitar el levantamiento
- Fácil de lijar
- 2.1 VOC y ecológico
- Ahorra tiempo y mano de obra
- Listo para pulverizar – sin mezcla



50184 | Cuarto de Galón

### High Build Primer Surfacer

Recubrimiento acrílico elastomérico para imprimación de metal, aluminio, uretano, fibra de vidrio y plásticos.

- Proporciona una adhesión superior
- Excelentes propiedades de relleno
- Actúa sobre sustratos flexibles o rígidos
- Fácil de lijar
- Capa superior con el mejor acabado
- Cumple con la norma para uso en taller (NESHAP)



20 oz. Aerosol

42003 | Negro  
42013 | Gris  
42023 | Beige  
42033 | Rose  
42043 | Blanco

### Self Etching Primer

#### Conformidad Con VOC

Un revestimiento primera a paso que proporciona una excelente adhesión a los sustratos desnudos.

- Excellent adhesion to steel, aluminum and stainless steel
- Quick drying
- 3 colors available - Negro, Gris and green
- Aerosoles cumplen con la norma para uso en taller (NESHAP)
- Los productos a granel cumplen con VOC



- 39671 | Negro | Galón
- 39673 | Negro | 20 oz. Aerosol
- 39674 | Negro | Cuarto de Galón
- 39681 | Gris | Galón
- 39683 | Gris | 20 oz. Aerosol
- 39684 | Gris | Cuarto de Galón
- 39691 | Verde | Galón
- 39693 | Verde | 20 oz. Aerosol
- 39694 | Verde | Cuarto de Galón

### Copperweld™ and Brushable Copperweld™

Imprimador para soldadura para una protección superior a la corrosión entre sustratos soldados.

- Enriquecido con cobre y zinc
- Conductividad excepcional
- Minimiza la zona de calor
- Reduce la distorsión y las salpicaduras
- Protección superior contra la corrosión
- Gran capacidad de pulverización y cobertura
- Secado rápido
- Aerosoles cumplen con la norma para uso en taller (NESHAP)



- 40783 | 20 oz. Aerosol
- 40786 | De aplicación con brocha
- 40786 | 8 oz poder

### Flexible Primer Surfacer

Revestimiento que ahorra tiempo y proporciona un espesor de película y flexibilidad superiores al trabajar en acabados de cubiertas de parachoques y otros plásticos.

- Listo para rociar
- Secado rápido
- Fácil de lijar
- Formulación flexible
- Capa superior con la mayoría de los materiales de acabado
- 100 veces más flexible
- Aerosoles cumplen con la norma para uso en taller (NESHAP)



- 39131 | Galón
- 39133 | 16 oz. Aerosol
- 39134 | Cuarto de Galón

### Waterborne Flexible Primer Surfacer

#### Cumple con 2.1 VOC

Recubrimiento elastomérico a base de agua para la imprimación de uretanos, plásticos y otros sustratos similares.

- Adhesión superior
- Excelentes propiedades de sellado
- Cumple con VOC y es seguro para el medio ambiente
- Fórmula de alto contenido de sólidos
- Capa superior con la mayoría de los materiales de acabado
- Se lija fácilmente
- Ahorra tiempo y mano de obra
- Listo para pulverizar – sin mezcla



- 39221 | Galón

### Metallock™ DTM High Build Primer

Imprimador epóxico de dos componentes para uso en acero, aluminio, SMC y fibra de vidrio.

- Adhesión superior
- Anti-corrosión excepcional
- Propiedades de relleno excepcionales
- Fórmula de alto contenido de sólidos
- Opción de mezclado de sellador
- Fácil de lijar



- ML010 | Kit

#### EL KIT CONTIENE:

- 1 – ML011 | Primer | Galón
- 1 – MLH14 | Hardener | Cuarto de Galón

#### SE VENDE POR SEPARADO:

- ML014 | Primer | Cuarto de Galón
- MLH16 | Hardener | Media pinta

### Weld-Thru Primer

Revestimiento enriquecido con zinc que proporciona protección contra la corrosión entre sustratos soldados al tiempo que minimiza la distorsión y las salpicaduras de soldadura.

- Protección superior contra la corrosión entre partes soldadas
- Excelente adhesión
- Conductividad ideal
- Secado rápido
- Se aplica fácilmente
- Cumple con la norma para uso en taller (NESHAP)



- 39783 | 16 oz. Aerosol

## Guide Coat Black

Revestimiento de aerosol que ayuda a detectar los puntos bajos, rayones de lija u otras imperfecciones menores antes de lijar la imprimación.

- Secado rápido
- Mejora la producción
- No tapa el papel de lija
- Ayuda a crear una reparación perfecta
- Cumple con la norma para uso en taller (NESHAP)



38203 | 16 oz. Aerosol

## REVESTIMIENTOS PARA PARACHOQUES

Ya sea que se reparen o se reemplacen las cubiertas de parachoques, podrá devolver la apariencia original de manera rápida y fácil con SEM Bumper Coaters™. Con múltiples colores de igualación al original y fórmulas para eliminar el promotor de adhesión o cumplir con las restricciones de VOC, SEM Bumper Coater es la elección ideal.



## Flexible Bumper Coater™

Revestimiento avanzado formulado para restaurar el acabado OEM en los parachoques de automóviles y revestimiento de plástico.

- No se requiere promotor de adhesión
- No se requiere imprimación
- Excelente adherencia y durabilidad
- Iguala la apariencia de los colores originales
- Conserva la flexibilidad
- Gran cobertura
- Resultados profesionales



39101 | Negro | Galón  
39103 | Negro | 16 oz. Aerosol  
39104 | Negro | Cuarto de Galón

## Low VOC Flexible Bumper Coater™

**Cumple con 2.8 VOC**

Revestimiento avanzado formulado para restaurar el acabado original en los parachoques y cubiertas de plástico de automóviles.

- Adhesión superior
- Igualación de color y brillo originales
- Excelente para sustratos flexibles o rígidos
- Fácil de aplicar
- Excelente cobertura



39101-LV | Negro | Galón  
39104-LV | Negro | Cuarto de Galón

## Bumper Coater™ Aerosols

Línea de revestimientos avanzados formulados para restaurar el acabado original en los parachoques y cubiertas de plástico de automóviles. Los aerosoles Bumper Coater cumplen con la norma para uso en taller (NESHAP)

16 oz. Aerosol

- 39023 | Medio Driftwood metálico
- 39073 | Plata Brillante
- 39083 | Negro brillante
- 39103 | Negro Flexible
- 39153 | Charcoal
- 39163 | Medio Humo
- 39173 | Oscuro humo
- 39183 | Mediano Gris
- 39193 | Gris oscuro

- No se requiere promotor de adhesión
- No se requiere imprimación
- Excelente adherencia y durabilidad
- Iguala la apariencia de los colores originales
- Conserva la flexibilidad
- Gran cobertura
- Resultados profesionales

16 oz. Aerosol

- 39253 | Mediano titanio metálico
- 39263 | Titanio oscuro metalizado
- 39273 | Carbón metalizado
- 39283 | Luz titanio metálico
- 39293 | Honda Negro
- 39413 | Mediano Platino Metalizado
- 39423 | Medio cuarzo metalizado
- 39583 | Carboncillo Luz





# SISTEMA DE ACABADO ORIGINAL™

# REDUCE LA MANO DE OBRA HASTA UN 85%

AL REACONDICIONAR PIEZAS DE SOPORTE, PARTES DE CARROCERÍA Y JAMBAS

**AHORRO DE TIEMPO** VISITE EL SITIO WEB PARA VER UN ESTUDIO COMPLETO

EJEMPLO DE SOPORTE DEL RADIADOR	VEHÍCULO EN MOVIMIENTO	MEZCLA	APLICACIÓN	PISTOLA DE LIMPIEZA
<b>SISTEMA DE ACABADO ORIGINAL</b>	N/A – No se requiere cabina	N/A – Sin mezcla de aerosoles	18 Min	N/A – No se utiliza pistola
<b>MÉTODO TRADICIONAL</b>	20 Min	10 Min	2 Hr	6 Min

## Ez Coat

Iguala electrorrecubrimientos originales. Disponible en 7 colores populares: Negro, verde olivo, verde claro, gris, bronceado, marrón olivo, blanco.

## Factory Pack

Capa base real de automóvil en aerosol.

- 40 colores originales igualados
- 178 tonalidades equivalentes
- 17 fabricantes de automóviles

## 1K HS Clear or 1K HS Semi-Gloss Clear

Añade brillo y protege la reparación. Secado rápido para una mayor producción.



## CONSULTE EL ESTUDIO COMPLETO



Visite [semproducts.com/ors](http://semproducts.com/ors) para ver un video de demostración, comparación de tiempo completo, muestras de color y folleto de instrucciones.

## OEM REFINISHING SYSTEM™

La tecnología de aerosol que cumple con las normas para uso en taller (NESHAP) elimina la mezcla de pintura, la espera de un pintor, el arreglo de una cabina de pintura y las pistolas de pulverización para limpieza. El Sistema de acabado original de SEM le permite restaurar las piezas de apoyo, las partes de carrocería y las jambas directamente sobre el piso del taller, lo que reduce el tiempo del ciclo y aumenta el rendimiento.



Para más información visite:  
[semproducts.com/ors](http://semproducts.com/ors)

### Factory Pack™

Una capa base en aerosol única, para jambas, cortes, accesorios pequeños y retoques, que le ahorrará tiempo.

- Ahorra horas por trabajo
- Menor costo de materiales
- Reduce los cuellos de botella de la cabina
- Adherencia superior, flexibilidad y cobertura
- Debe ser un recubrimiento transparente
- Cumple con la norma para uso en taller (NESHAP)



16 oz. Aerosol

178 tonalidades equivalentes de 17 fabricantes de automóviles  
Los fabricantes de Crossover incluyen Ford, Honda, Toyota, GM, BMW, Chrysler, Hyundai, Kia, Mazda, Mercedes y Nissan.

- 19013 | Plata Escarcha
- 19023 | Blanco
- 19033 | Gris Sombra Oscuro
- 19043 | Rojo Fuego Perla
- 19053 | Toreador Rojo Metálico
- 19063 | Dorado Pueblo
- 19073 | Vermillion
- 19083 | Azul Perla Oscuro
- 19093 | Plata Metálico
- 19103 | Negro

- 19133 | Atómico Azul
- 19143 | Perla Negro
- 19163 | Alabastro Oscuro
- 19173 | Desierto Niebla Metálico
- 19183 | Real Azul Perla
- 19193 | Pulido Gris Metálico
- 19203 | Milano Rojo
- 19213 | Tango Rojo
- 19223 | Tafetán Blanco
- 19233 | Moca Metálico

- 19253 | Plata Millenium
- 19263 | Lunar Niebla Metálico
- 19273 | Fantasma Gis
- 19283 | Super blanco
- 19293 | Black
- 19303 | Titano
- 19313 | Arena del desierto Perla
- 19323 | Blanca Natural
- 19353 | Rojo Perla
- 19363 | Gris Perla magnético

- 19373 | Blanco
- 19393 | Victoria Rojo
- 19403 | Blanco Olímpico
- 19423 | Negro
- 19433 | Luz Plata empañado
- 19443 | Galaxia Plata Metálico
- 19453 | Cachemira
- 19463 | Dk. Blue Metálico
- 19473 | Peltre Metálico
- 19483 | Oro Metálico Niebla

### Ez Coat™

Un recubrimiento único de aplicación directa al metal que iguala el color y el brillo del imprimador de fábrica y los colores de electrorrecubrimientos.

- Duplica la apariencia de fábrica
- Directo sobre el acero y el aluminio
- Curado rápido y cobertura
- Disponible en 7 populares colores originales
- Se puede pintar con la mayoría de los recubrimientos de base automotrices
- Excelente control de la corrosión
- Cumple con la norma para uso en taller (NESHAP)



16 oz. Aerosol

- 62213 | Negro
- 62223 | Verde Olivo
- 62233 | Verde Claro
- 62243 | Gris
- 62253 | Dorado
- 62263 | Marrón Olivo
- 62273 | Blanco

### Ez Coat™ 6 Pack Assortment

Contiene 1 de cada color: negro, verde olivo, verde claro, gris, dorado y marrón olivo

62209 | Paquete de 6 unidades



### Aerosol Clears

Recubrimientos acrílicos transparentes, ideales para proteger el color repintado en los pequeños accesorios, marcos de las puertas y las piezas cortadas nuevas.

- 40903 | Gloss | 20 oz. Aerosol
- 40913 | Semi-Gloss | 20 oz. Aerosol

Consulte la página 15 para ver detalles.



**ANTES**



**DESPUÉS**



### PINTURAS PARA MOLDURAS

El estándar con el que se miden todos los demás, SEM Trim Black restaura profesionalmente el aspecto original de los componentes exteriores de vehículos automotores. Con varias opciones para igualar colores y brillos, SEM le proporciona flexibilidad de alto rendimiento y estabilidad de color en cada trabajo.



#### Trim Black

##### El estándar de la industria

Un recubrimiento acrílico formulado para igualar los acabados originales en componentes exteriores de vehículos automotores. Para usarse en plástico, aluminio, acero, acero inoxidable y cromo.

- Excelente adhesión y durabilidad
- No se requiere imprimación
- Iguala la apariencia de los colores originales
- Conserva la flexibilidad
- Gran cobertura
- Resultados profesionales
- Aerosoles cumplen con la norma para uso en taller (NESHAP)



39141 | Galón  
39143 | 20 oz. Aerosol  
39144 | Cuarto de Galón

#### Trim Black Euro Jet

##### La próxima generación

##### Producto Nuevo

Un recubrimiento que iguala los acabados originales de componentes exteriores de vehículos automotores. Para usarse en plástico, aluminio, acero, acero

- Negro profundo
- Restaura la apariencia del color original
- Diseño de difusor ideal
- Cobertura rápida
- Excelente adhesión
- Durabilidad profesional
- No requiere imprimador
- Permanece flexible
- Aerosoles cumplen con la norma para uso en taller (NESHAP)



41013 | Mate | 16 oz. Aerosol  
41023 | Satinado | 16 oz. Aerosol  
41024 | Satinado | Cuarto de Galón  
41033 | Brillante | 16 oz. Aerosol

#### Low VOC Trim Black

##### El estándar de la industria

##### Cumple con 2.8 VOC

Un recubrimiento acrílico formulado para igualar los acabados originales en componentes exteriores de vehículos automotores. Para usarse en plástico, aluminio, acero, acero

- Excelente adhesión y durabilidad
- No se requiere imprimación
- Iguala la apariencia de los colores originales
- Conserva la flexibilidad
- Gran cobertura
- Resultados profesionales



39141-LV | Galón  
39144-LV | Cuarto de Galón

#### Trim Black Gloss Black

##### El estándar de la industria

Un recubrimiento acrílico formulado para igualar los acabados originales en componentes exteriores de vehículos automotores. Para usarse en plástico, aluminio, acero, acero

- Excelente adhesión y durabilidad
- No se requiere imprimación
- Iguala la apariencia de los colores originales
- Conserva la flexibilidad
- Gran cobertura
- Resultados profesionales
- Aerosoles cumplen con la norma para uso en taller (NESHAP)



39063 | 16 oz. Aerosol  
39068 | Pinta

#### Trim Black Charcoal Metallic

##### El estándar de la industria

Un recubrimiento acrílico formulado para igualar los acabados originales en componentes exteriores de vehículos automotores. Para usarse en plástico, aluminio, acero, acero

- Excelente adhesión y durabilidad
- No se requiere imprimación
- Iguala la apariencia de los colores originales
- Conserva la flexibilidad
- Gran cobertura
- Resultados profesionales
- Cumple con la norma para uso en taller (NESHAP)



39033 | 16 oz. Aerosol



# TRIM BLACK

## LOS ESTÁNDARES DE LA INDUSTRIA PRÓXIMA GENERACIÓN

La próxima generación de pinturas Trim Black líderes en la industria ya está aquí. Disponible en aerosoles y cuartos de galón, Trim Black Euro Jet proporciona un color negro más profundo y una cobertura excepcional. Seleccione un acabado mate, satinado o brillante para igualar profesionalmente los colores de los componentes exteriores originales. Obtenga más información en [semproducts.com/euro-jet](http://semproducts.com/euro-jet)

41023 EURO JET SATINADO (16 OZ. AEROSOL)  
41024 EURO JET SATINADO (CUARTO DE GALÓN)

41013 EURO JET MATE  
(16 OZ. AEROSOL)

41033 EURO JET BRILLANTE  
(16 OZ. AEROSOL)



## REVESTIMIENTOS FLEXIBLES

La renovación o restauración del acabado en cuero, vinil y plástico es la misión central de SEM. Estos recubrimientos permanentemente flexibles y resistentes a la decoloración, siguen a la cabeza de los mercados automotriz, aeroespacial y marítimo.



### Classic Coat™

Una línea de aerosoles para igualado de colores originales para renovar o restaurar cuero y vinil.

- Excelente en vinil y cuero
- Adherencia superior, flexibilidad y cobertura
- No se agrieta
- Secado rápido
- Fácil de usar
- Cumple con la norma para uso en taller (NESHAP)



16 oz. Aerosol

35 Colores

- 17013 | Medianoche Negro
- 17023 | Grafito Luz
- 17033 | Pergamino Luz
- 17043 | Grafito Medio
- 17053 | Pergamino Medio
- 17063 | Medio Prairie Tan
- 17073 | Medio Oscuro Grafito
- 17083 | Oscuro Grafito
- 17093 | Negro

- 17103 | Oscuro Gris
- 17113 | Grafito
- 17123 | Gris Claro
- 17133 | Luz Neutro
- 17143 | Roble Claro
- 17163 | Medio Oscuro Pewter
- 17173 | Med Gris
- 17183 | Medio Neutro
- 17203 | Esquisto

- 17213 | Very Dk Gray
- 17223 | Very Dk Pewter
- 17243 | Gris Pardo
- 17263 | Con Clase Gris
- 17293 | Marfil
- 17313 | Dorado
- 17323 | Cremoso De Marfil
- 17353 | Gris-Plata
- 17363 | Luz Graystone

- 17373 | Gris Pizarra Oscuro
- 17383 | Piedra Suave Medio
- 17393 | Piedra De Luz
- 17403 | Camello
- 17413 | Luz Cashmere
- 17423 | Medio Cashmere
- 17433 | Muy Oscuro Cashmere
- 17503 | Limo Negro Plano

### Texture Coating

Una mezcla única de materiales flexibles para restaurar el acabado con textura en parachoques, tableros, elementos de fibra de vidrio y otras piezas de plástico, antes de la pintura.

- Duplica las texturas originales
- Listo para rociar
- Secado rápido
- Capa de acabado que funciona con para la mayoría de los materiales de revestimiento
- Aerosoles cumplen con la norma para uso en taller (NESHAP)



- 39853 | 16 oz. Aerosol
- 39854 | Cuarto de Galón

### Super SEM Flex

Un aditivo de pintura que añade flexibilidad a uretanos, esmaltes y lacas. Perfecto para la renovación de sustratos flexibles, como parachoques, capotas de vinil y plásticos flexibles.

- Para usarse con la mayoría de los sistemas de pintura
- Añade resistencia al astillado
- Mejora el brillo
- Ideal con **Color Coat™** para capotas de vinil



- 39728 | Pinta

### Leather and Vinyl Repair Compound

Un relleno para reparar cortes pequeños y raspones sobre sustratos interiores flexibles.

- 38422 | 3 oz. Tube



### Interior Graining Pads

Se utiliza para duplicar texturas interiores cuando se utilizan compuestos de reparación.

- 70022 | 6 Pack



## Sure-Coat™ Mixing System

### Cumple con VOC

Un sistema de recubrimiento a base de agua que proporciona una excelente flexibilidad y adhesión para la renovación de la mayoría de los cueros, vinilos y plásticos.

- Resinas superiores que proporcionan una gran adherencia y durabilidad
- Conserva la flexibilidad, no se suaviza ni se grieta
- Mantiene la textura del sustrato
- Miles de fórmulas, incluyendo muchos colores que igualan los originales
- Aplicación sencilla con brocha o rociador
- Secado rápido



14 Colores

**Sure-Coat Mixing System** incluye 9 pigmentos, 3 transparentes, un **Fleet and Foreign Color Selector**, , etiquetas para envases de una pinta y botellas para retoques.

Pintas

- 16749 | Sistema de Mezclado de Pintas
- 16018 | Negro\*
  - 16088 | Silver\*
  - 16508 | Óxido Rojo\*
  - 16518 | Indo Amarillo\*
  - 16528 | Quindo Roja\*
  - 16538 | Ftalo Azul\*
  - 16548 | Blanco\*
  - 16568 | Ftalo Verde\*
  - 16578 | Magenta
  - 16588 | Rojo Brillante
  - 16598 | Óxido Amarillo\*
  - 16708 | Alto Brillo Claro\*
  - 16718 | Satinado Barniz Brillante\*
  - 16728 | Baja Lustre Claro\*

\* Parte del Sistema de Mezclado

Medios Galones

- 16739 | Sistemade Mezclado de Medio Galón
- 16015 | Negro\*
  - 16085 | Silver\*
  - 16505 | Óxido Rojo\*
  - 16515 | Indo Amarillo\*
  - 16525 | Quindo Roja\*
  - 16535 | Ftalo Azul\*
  - 16545 | Blanco\*
  - 16565 | Ftalo Verde\*
  - 16585 | Rojo Brillante
  - 16595 | Óxido Amarillo\*
  - 16705 | Alto Brillo Claro\*
  - 16715 | Satinado Barniz Brillante\*
  - 16725 | Baja Lustre Claro\*

\* Parte del Sistema de Mezclado

## Sure-Coat Flattener

Un aditivo que reduce el brillo de los colores **Sure-Coat**.

16808 | Pinta



## Sure-Coat Cross Linker

Un aditivo para **Sure-Coat** que incrementa su durabilidad y evita los efectos de la mayoría de los productos químicos de limpieza.

16004 | 4 oz.



## Sure-Coat Dauber Bottle

Un aplicador único con una esponja densa en la boquilla, que permite aplicar el producto directamente de la botella.

70400 | 4 oz. Dauber



## Sure-Coat Reducer

Una mezcla de solventes a base de agua para adelgazar **Sure-Coat** cuando es necesario.

16754 | Cuarto de Galón



## Poly Brush Applicator

Un aplicador denso de poliespuma para usarse en la aplicación de **Sure-Coat**.

05500 | Brocha



## Fleet and Foreign Color Selector

320 gama de colores sólidos y metálicos para ayudar a los usuarios a seleccionar el color apropiado de **Sure-Coat** y **Color Coat**.

70034 | Cubierta



## Selección de Recubrimientos Flexibles

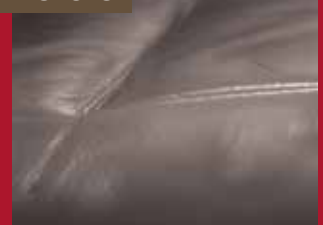
Elegir el recubrimiento flexible adecuado para su sustrato es una de las partes más importantes de la reparación de sus plásticos, vinilos, cueros, alfombras y terciopelos interiores y exteriores. Con el recubrimiento correcto, tendrá garantizado un acabado de larga duración y gran calidad.

Recubrimientos Flexibles	Plástico	Vinilo	Cuero	Carpet	Alfombra
Sure-Coat™	✓	✓	✓		
Color Coat™	✓	✓		✓	✓
Classic Coat™		✓	✓		
Marine Vinyl Coat™	✓	✓			
Marine Engine Paint™	✓				
Aerospace Sure-Coat™	✓	✓	✓		

ANTES



DESPUÉS



### Color Coat™

Un recubrimiento elastomérico especialidad formulado para restaurar o cambiar el color de la mayoría de las superficies de vinil, plásticos flexibles y rígidos, alfombras y terciopelos. **Color Coat** no es un tinte, sino un recubrimiento permanente, flexible y resistente a la decoloración.

- Renueve el acabado del interior de vehículos y asientos de motocicletas
- Mejore las alfombras y terciopelos automotrices
- Adherencia superior, flexibilidad y cobertura
- No se agrieta
- Seca rápidamente y es fácil de usar
- Cuartos de galón y galones listos para pulverizarse
- 50 colores populares en aerosol
- Sistema de mezclado disponible para colores infinitos

16 oz. Aerosols

50 colores y 3 productos transparentes

- 13003 | Claro brillante
- 13013 | Barniz Brillante satinado
- 13023 | Bajo Brillo claro
- 15003 | Blanco fantasma
- 15013 | Landau negro
- 15023 | Marrón cordobés
- 15033 | Silla Tan
- 15043 | Shadow Blue
- 15053 | Granito
- 15063 | Borgoña
- 15083 | Plata
- 15093 | Luz Pozo
- 15103 | Super Blanco
- 15113 | Firethorn Red
- 15123 | Santa Fe
- 15143 | Arenisca
- 15163 | Presidio

- 15173 | Camello
- 15183 | Gris Cálido
- 15213 | Niebla azul
- 15223 | Castilla
- 15233 | Negro brillante
- 15243 | Satén Negro
- 15253 | Titanio metálico
- 15273 | Napa Rojo
- 15283 | Pescadero Arena
- 15303 | Grafito
- 15313 | Blanco
- 15323 | Palomino
- 15353 | Titanio Luz
- 15363 | Portola Rojo
- 15373 | Rojo Fuego
- 15393 | Gris medio
- 15413 | Thomas Bus Gris
- 15453 | Blanco brillante
- 15483 | Bluebird Marrón
- 15603 | Lona blanca

- 15643 | Azul Pacific
- 15713 | Ladera
- 15723 | Monterey
- 15753 | Roble claro
- 15763 | Tormenta Gris

Aerosoles cumplen con la norma para uso en taller (NESHAP)



### Color Coat Envases De Aerosol

Fill any custom color in an aerosol can.

- 15593 | Universal Color Coat
- 61983 | Custom Fill™ Color Coat

Consulte la página 32-33 para ver detalles.

### Color Coat Mixing System

El sistema de mezclado de Cono es para trabajadores independientes y técnicos que trabajan en talleres o que se desplazan hasta sus clientes.

El sistema de mezclado de cuartos de galón es perfecto para que trabajadores independientes o talleres comiencen a mezclar **Color Coat**.

El sistema de mezclado de galón es para el trabajador independiente o para los talleres que mezclan con regularidad **Color Coat**.

- 9 pigmentos y 3 transparentes
- Contenedores para vertido convenientes
- Incluye etiquetas de mezclas y auxiliares de ventas
- Viene con muestrario de colores de 5 años y un **Fleet and Foreign Color Selector**
- Miles de fórmulas que igualan las originales

Galóns

27969 | Sistema de Mezclado de Galóns

- 13001 | Claro Brillante\*
- 13011 | Barniz Brillante Satinado\*
- 13021 | Bajo Brillo Claro\*
- 15011 | Landau Negro\*
- 15081 | Plata\*
- 15091 | Luz Pozo
- 15101 | Super Blanco
- 15311 | Blanco
- 15501 | Óxido De Rojo\*
- 15511 | Rápido Amarillo\*
- 15521 | Rojo Rápido\*
- 15531 | Azul Rápido\*
- 15541 | Tinte Blanco\*
- 15561 | Verde Rápido\*
- 15581 | Rojo Brillante
- 15591 | Óxido Amarillo\*

Cono De Cuarto De Galóns

27979 | Sistema de Mezclado de Cono de Cuarto de Galóns

- 13006 | Claro Brillante\*
- 13016 | Barniz Brillante Satinado\*
- 13026 | Bajo Brillo Claror\*
- 15016 | Landau Black\*
- 15086 | Plata\*
- 15506 | Óxido De Rojo\*
- 15516 | Rápido Amarillo\*
- 15526 | Rojo Rápido\*
- 15536 | Azul Rápido\*
- 15546 | Tinte Blanco\*
- 15566 | Verde Rápido\*
- 15576 | Magenta
- 15586 | Rojo Brillante
- 15596 | Óxido Amarillo\*

\* Parte del Sistema de Mezclado

Cuarto De Galóns

27989 | Sistema de Mezclado de Cuarto de Galón

- 13004 | Claro Brillante\*
- 13014 | Barniz Brillante Satinado\*
- 13024 | Bajo Brillo Claro\*
- 15014 | Landau Negro\*
- 15084 | Plata\*
- 15504 | Óxido De Rojo\*
- 15514 | Rápido Amarillo\*
- 15524 | Rojo Rápido\*
- 15534 | Azul Rápido\*
- 15544 | Tinte Blanco\*
- 15564 | Verde Rápido\*
- 15584 | Rojo Brillante
- 15594 | Óxido Amarillo\*



### Fleet and Foreign Color Selector

320 gama de colores sólidos y metálicos para ayudar a los usuarios a seleccionar el color apropiado de **Sure-Coat** y **Color Coat**.

70034 | 1 Deck



### Color Coat Flattener

Un aditivo que reduce el brillo y añade versatilidad cuando se utilizan fórmulas de mezclas para igualado de color **Color Coat**.

13038 | Pinta



LLENAR CUALQUIER COLOR COAT FORMULA EN UN AEROSOL



## Tac Free

Una capa de acabado satinada elastomérica en aerosol, utilizada para eliminar la migración del plastificante en las superficies recubiertas.

- Elimina la pegajosidad del vinil renovado
- Aplicación húmeda que ahorra tiempo
- Capa protectora
- Resistente a los productos de limpieza a base de alcohol



39643 | 16 oz. Aerosol

## AEROESPACIAL

Restaura interiores de cuero, vinil y plástico de aviones. SEM ofrece recubrimientos que cumplen con las pautas de inflamabilidad de FAA, lo que le permite reparar sus interiores a una fracción del costo de reemplazarlos.



## Aeroespacial Plastic & Leather Prep

Una mezcla de solventes suaves para limpiar plástico y cuero antes de la renovación del acabado.

A38353 | 16 oz. Aerosol



- Elimina moho, huellas digitales, grasa y aceite
- Promueve la adherencia de la capa superior
- No suaviza ni distorsiona las piezas de plástico
- Fácil de usar

## Aeroespacial SEM Soap

Un limpiador abrasivo suave utilizado como el primer paso en la renovación del acabado de sustratos flexibles.

A39362 | Tubo de 16 oz



- Gravita hacia la superficie y hace flotar contaminantes para un retiro fácil
- El abrasivo suave ayuda con la adhesión
- La acción espumante elimina los contaminantes de la carrocería, los contaminantes solubles en suciedad y agua

## Aeroespacial Sure-Coat™ Mixing System

Cumple con VOC

Un sistema de recubrimiento a base de agua que ofrece una excelente flexibilidad y una adherencia excepcional para un variedad de aplicaciones aeroespaciales.

- Excelente para cuero, vinil y plástico
- Satisface las normas de FAR 23.853, 25.853(a) y (c), 27.853 y 29.853
- Puede aplicarse con brocha o rociador
- Sistema de mezcla = colores infinitos
- Resinas superiores que proporcionan una gran adherencia, flexibilidad y durabilidad
- Fácil de usar
- Secado rápido



14 Colores

**Aeroespacial Sure-Coat Sistema de Mezclado** incluye 9 pigmentos, 3 transparentes, un **Aerospace Fleet and Foreign Color Selector**, para la industria aeroespacial, etiquetas para envases de una pinta y botellas para retoques.

### Pintas

A16749 | Sistema de Mezclado de Pintas

- A16018 | Negro\*
- A16088 | Silver\*
- A16508 | Óxido Rojo\*
- A16518 | Indo Amarillo\*
- A16528 | Quindo Roja\*
- A16538 | Ftalo Azul\*
- A16548 | Blanco\*
- A16568 | Ftalo Verde\*
- A16578 | Magenta
- A16588 | Rojo Brillante
- A16598 | Óxido Amarillo\*
- A16708 | Alto Brillo Claro\*
- A16718 | Satinado Barniz Brillante\*
- A16728 | Baja Lustre Claro\*

\* Parte del Sistema de Mezclado

### Medios Galones

A16739 | Sistema de Mezclado de Medio Galón

- A16015 | Negro\*
- A16085 | Silver\*
- A16505 | Óxido Rojo\*
- A16515 | Indo Amarillo\*
- A16525 | Quindo Roja\*
- A16535 | Ftalo Azul\*
- A16545 | Blanco\*
- A16565 | Ftalo Verde\*
- A16585 | Rojo Brillante
- A16595 | Óxido Amarillo\*
- A16705 | Alto Brillo Claro\*
- A16715 | Satinado Barniz Brillante\*
- A16725 | Baja Lustre Claro\*

\* Parte del Sistema de Mezclado

## Sure-Coat Flattener

Un aditivo que reduce el brillo de los colores **Sure-Coat**.

A16808 | Pinta



## Sure-Coat Dauber Bottle

Un aplicador único con una esponja densa en la boquilla, que permite aplicar el producto directamente de la botella.

70400 | 4 oz. Dauber



## Poly Brush Applicator

Un aplicador denso de poliespuma para usarse en la aplicación de **Sure-Coat**.

05500 | Brocha



## Aerospace Color Selector

Una gama de colores para ayudar a los usuarios a seleccionar el color adecuado de **Aeroespacial Sure-Coat**.

A70034 | Cubierta



## MARINA

Mantenga su embarcación como nueva, temporada tras temporada, restaurando el color original de sus asientos de vinil y sus componentes de plástico. Ahorre cientos, si no es que miles de dólares, evitando los reemplazos o restauraciones.



### Engine Paint

Un recubrimiento elastomérico formulado para restaurar el color de coberturas de plástico para motores marinos y otras piezas de metal pintado en la propulsión de popa y la unidad inferior.

- Excelente para fibra de vidrio, plástico y metal previamente recubierto
- Recubrimiento elastomérico – no se agrieta
- Cobertura y brillo superiores
- Acabado liso y consistente
- Iguala el acabado original
- Excelente control de la corrosión
- Cumple con la norma para uso en taller (NESHAP)



16 oz. Aerosol

- M25503 | Blanco Evinrude
- M25513 | Mercury Negro Plomo

### Vinyl Coat™

Una línea de revestimientos en aerosol elastoméricos para igualar, restaurar o cambiar el color de la mayoría de las superficies marinas de vinilo y plástico.

16 oz. Aerosol

35 Colores

- Cubre las manchas, la decoloración y el moho que se haya tratado previamente
- Adhesión superior
- Protección UV excepcional
- Se mantiene flexible y no se agrieta
- Excelente cobertura
- Secado rápido
- Cumple con la norma para uso en taller (NESHAP)



- M25003 | Violeta Intenso
- M25013 | Turquesa Intenso
- M25023 | Verde Orquídea Ranger
- M25033 | Azul Intenso
- M25043 | Azul Marino Ranger
- M25053 | Negro Ranger
- M25063 | Blanco Ranger
- M25073 | Blanco Roto Ranger
- M25083 | Blanco Carver

- M25093 | Blanco Místico Sea Ray
- M25103 | Alabastro Sea Ray
- M25113 | Champán Sea Ray
- M25123 | Carena Carver
- M25133 | Bronce Claro Carver
- M25143 | Beige/Platino Chaparal
- M25153 | Marrón Stingray
- M25163 | Beige Ranger
- M25173 | Carbón Ranger

- M25183 | Gris Plomo Ranger
- M25193 | Gris Claro
- M25203 | Ris Formula Boats
- M25213 | Coco Carver
- M25223 | Amarillo Stingray
- M25233 | Rojo Formula Boats
- M25243 | Tinto Sterling

## RESTAURE Y AHORRE

Restáurelos con  
**Vinyl Coat™**

VS

Reemplazar los  
asientos sale caro

\$ **31**<sup>38</sup>

\$ **498**

Vea el video y descubra cómo este viejo asiento se renueva utilizando **Vinyl Coat**.

ANTES



DESPUÉS



# VER PARA CREER



[semproducts.com/boatseats](http://semproducts.com/boatseats)



EL LÍDER EN LA INDUSTRIA  
**HOT ROD BLACK**  
DEJA HUELLA EN  
NASCAR

El acabado mate de **Hot Rod Black** se ve increíble en el auto número 51 de Justin Allgaier.



Hecho en EE.UU

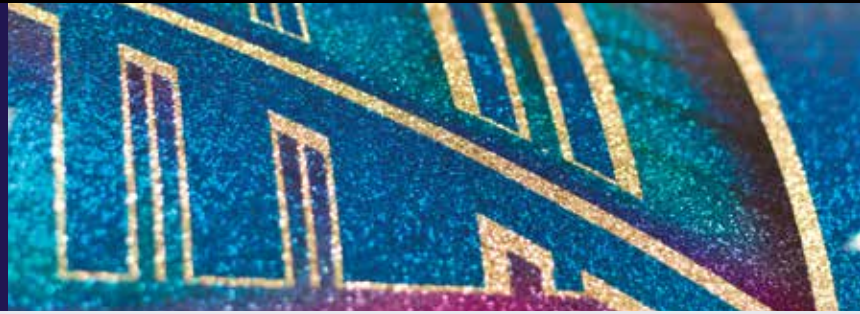


[semproducts.com](http://semproducts.com)



## ACABADO PERSONALIZADO

Ya sea que su estilo sea brillante, de colores cromáticos o en matices sutiles, SEM le ofrece un producto adecuado para usted. Desde capas base, brillantes, fluorescentes y pigmentos de efectos hasta la línea de acabados mate de mayor venta y la más alta calidad en la industria, SEM tiene sus necesidades cubiertas para pintura personalizada.



### Hot Rod Black

El compuesto negro mate líder en la industria, de dos componentes, de una sola etapa, para rayas decorativas de bajo brillo, capot o todo el vehículo.

- Duradero y resistente a daños
- Excelente resistencia al opacamiento y deslavado
- Retiene el color
- Acabado liso y uniforme



HR010 | Kit

EL KIT CONTIENE:

- 1 – HR014 | Negro | Cuarto de Galón
- 1 – HRC06 | Catalyst | Media pinta
- 1 – HRR06 | Reducer | Media pinta

### Low VOC Hot Rod Colors

Cumple con 2.8 VOC

El sistema líder de capa superior de acabado mate, de dos componentes, de una sola etapa, para rayas decorativas de bajo brillo, capot o todo el vehículo.

- Duradero y resistente a daños
- Excelente resistencia al opacamiento y deslavado
- Retiene el color
- Acabado liso y uniforme
- Cumple con 2.8 VOC
- Negro, plata, humo y blanco
- Intermix para colores de una sola vez



- HR010-LV | Negro | Kit
- HR020-LV | Silver | Kit
- HR030-LV | Smoke | Kit
- HR040-LV | Blanco | Kit

EL KIT CONTIENE:

- 1 – LOW VOC COLOR | Cuarto de Galón
- 1 – HRC06-LV | Catalyst | Media pinta
- 1 – HRR06-LV | Reducer | Media pinta

### Hot Rod Clear

Cumple con 2.1 VOC

Provides the ultimate custom low gloss look on any color when painting accent stripes, hoods or entire vehicles.

- Acabado mate duradero de dos componentes
- Aspecto suave y homogéneo
- Cumple con 2.1 VOC
- Conveniente formato de kit



HRC40 | Kit

EL KIT CONTIENE:

- 1 – HRC04 | Clear | Cuarto de Galón
- 1 – HRC06-LV | Catalyst | Media pinta
- 1 – HRR06-LV | Reducer | Media pinta

### Base Colors

Colores limpios de cobertura rápida que proporcionan el máximo efecto de color en trabajos de pintura personalizados

- Pigmentación superior
- Atomización ideal
- Acabado liso y uniforme
- Excelente adhesión
- Fácil de aplicar, sin problemas de reaplicación
- Acepta endurecedor de isocianato en trabajo multicapa



Cuarto de Galón

- 02014 | Dorado
- 02024 | Plateado
- 02044 | Blanco Intenso
- 02054 | Negro Puro
- 02064 | Titanio
- 02094 | Dorado Claro
- 02114 | Amarillo Intenso
- 02154 | Rojo

### Mix Clear

Revestimiento incoloro de un componente utilizado como portador para concentrados de acabado personalizado y pigmentos de efectos.

- Excelente retención del color
- Puede utilizarse como recubrimiento transparente de capa media para proteger arte
- Transparente, para colores vivos
- Minimiza el uso de cinta
- Secado rápido
- Fácil de usar



- MC011 | Galón
- MC014 | Cuarto de Galón

## Candy Concentrates

Una línea vibrante de pigmentos transparentes que ofrecen un color espectacular para trabajos de pintura personalizados.

- Profundidad y claridad excepcionales
- Colores limpios y brillantes
- Fácil de aplicar
- Se combina con pigmentos de efectos para el mejor diseño personalizado
- Compatible con múltiples tecnologías de pintura



- 03016 | Burdeos | Media pinta
- 03026 | Amarillo Pajizo | Media pinta
- 03046 | Azul Océano | Media pinta
- 03056 | Azul Real | Media pinta
- 03086 | Mandarina | Media pinta
- 03096 | Verde Menta | Media pinta
- 03106 | Violeta Púrpura | Media pinta
- 03116 | Rojo Manzana | Media pinta
- 03126 | Dorado Miel | Media pinta
- 03156 | Magenta | Media pinta

## Fluorescent Concentrates

Una línea de colores intensos y llamativos para crear gráficos personalizados.

- Colores súper brillantes
- Alto impacto visual
- Compatible con múltiples tecnologías de pintura



Pinta

- 03208 | Bola de fuego
- 03218 | Caliente
- 03228 | Luz de freno
- 03238 | Azul Maui
- 03248 | Verde Flúor
- 03258 | Más Caliente Que Rosa
- 03268 | Magenta Flúor
- 03278 | Chartreuse Salvaje
- 03288 | Fuego

## Flakes

Fragmentos de recubrimiento de resina de corte de precisión para añadir un brillo intenso a trabajos de pintura personalizados.

- Colores brillantes, como joyas
- Proporciona un efecto extremo
- Resistente a la decoloración y a los solventes
- Fácil de aplicar



4 oz.

- 06014 | Mini Dorado
- 06024 | Mini Plateado
- 06034 | Azul
- 06044 | Dorado
- 06054 | Rojo
- 06064 | Green
- 06124 | Fuego Solar
- 06144 | Arco Iris Plateado
- 06154 | Plateado

## Lightning FX

Pigmentos vibrantes de perla de vidrio que proporcionan brillo y una chispa extra en trabajos de pintura personalizados.

- Agregar a color o en transparente
- Altamente reflectante
- Añade un brillo intenso al sol



2 oz.

- 33012 | Blanco Puro
- 33022 | Dorado Cálido
- 33032 | Rojo Brillante
- 33042 | Ultravioleta
- 33052 | Azul Noche
- 33062 | Verde Eléctrico

## Paste Pearls

Pigmentos de efecto concentrado que agregan un efecto de brillo mate suave para trabajos de pintura personalizados.

- Concentrado para facilitar la mezcla
- Pigmentos altamente reflectantes
- Colores de una sola vez fáciles de crear



2 oz.

- 35202 | Platino
- 35212 | Rojo De 2 Tonos
- 35222 | Dorado De 2 Tonos
- 35232 | Azul De 2 Tonos
- 35242 | Verde De 2 Tonos
- 35252 | Violeta De 2 Tonos
- 35262 | Naranja De 2 Tonos
- 35272 | Dorado Tierra

### RELLENO EN AEROSOL

Aumenta el rendimiento con la planta de producción de aerosoles compatibles. Llène un aerosol personalizado o cientos de ellos. Equipos y envases de aerosol rápidos, limpios y fáciles de usar que ofrecen una combinación de colores ilimitada para sistemas de pintura a base de agua o solvente al tiempo que aumenta sus ingresos.



#### Custom Fill™ Envases De Aerosol

Puede llenarse con una variedad de pinturas para automóviles utilizando una máquina Custom Fill. Los aerosoles personalizados cumplen con las normas para uso en talleres profesionales fuera de la cabina y ofrecen a los clientes de bricolaje

- No requiere limpieza
- Pulsador cómodo que alivia la tensión del dedo
- Mantiene la presión en toda la lata
- Cumple con la norma para uso en taller (NESHAP)
- Carga de pintura rápida y sencilla
- Patrón de pulverización profesional



61993 | 16 oz. Aerosol

#### Custom Fill Waterborne Envases De Aerosol

Pueden llenarse con Sure-Coat™ y capa base automotriz de agua para reparaciones convenientes de alta calidad.

- No requiere limpieza
- Pulsador cómodo que alivia la tensión del dedo
- Mantiene la presión en toda la lata
- Cumple con la norma para uso en taller (NESHAP)
- Carga de pintura rápida y sencilla
- Patrón de pulverización profesional



62003 | 16 oz. Aerosol

#### Custom Fill Color Coat™ Envases De Aerosol

##### Producto Nuevo

Diseñados para llenarse con Color Coat usando una máquina Custom Fill. Los aerosoles personalizados ofrecen colores ilimitados para renovación del acabado de vinilo, plástico, alfombras y terciopelo.

- No requiere limpieza
- Pulsador cómodo que alivia la tensión del dedo
- Mantiene la presión en toda la lata
- Cumple con la norma para uso en taller (NESHAP)
- Carga de pintura rápida y sencilla
- Patrón de pulverización profesional



61983 | 16 oz. Aerosol

#### Custom Fill Pneumatic Machine

Una carga neumática para hacer aerosoles personalizados.

- No requiere limpieza
- Rellena envases de pinturas a base de agua o solventes
- Operación neumática simple
- Llenar rápidamente 1 lata o muchas



70701 | Pneumatic Machine

Width: 5.25"

Height: 15"

Accessories:

70704 | Wall Bracket

70706 | Cylinder

#### Custom Fill Manual Machine

Una rellena de aerosol de mano para rellenar aerosoles personalizados.

- No requiere limpieza
- Rellena envases de pinturas a base de agua o solventes
- Operación de manivela simple
- Perfecto para menor volumen de llenado



70801 | Manual Machine

Width: 5.25"

Height: 22" including handle

### Multi-Coat™ Envases De Aerosol

An aerosol blank that can be filled with enamels, urethanes, and other paints.

- Crea aerosoles específicos del cliente
- Uso con máquinas Omni o Fillon
- Ideal para aplicaciones industriales
- Económico
- Cumple con la norma para uso en taller (NESHAP)



61003 | 16 oz. Aerosol

### Universal Color Coat™ Envases De Aerosol

A blank aerosol that can be filled with custom Color Coat™ colors.

- Mezcla de solventes ideal para Color Coat
- Uso con máquinas Omni o Fillon
- Patrón de rociado profesional
- Cumple con la norma para uso en taller (NESHAP)



15993 | 16 oz. Aerosol

## PROMOTOR DE ADHESIÓN

Eliminar las costosas reaplicaciones de pintura que no pega al plástico o a otros sustratos difíciles. Fáciles de usar, Los promotores de adhesión de SEM ayudan hacen que la pintura de sustratos sea rápida y sencilla.



### XXX Adhesion Promoter

Aumenta la adhesión de materiales de capa superior a superficies como plástico, aluminio, acero, vidrio, cromo y superficies previamente pintadas.

- Propiedades superiores de unión
- Capa superior que funciona con la mayoría de los productos
- Excelente en plásticos basados en olefinas
- Fácil de aplicar
- Aerosols is shop floor compliant (NESHAP)



77721 | Galón  
77723 | 16 oz. Aerosol  
77724 | Cuarto de Galón

### Plastic Adhesion Promoter

Sella sustratos y aumenta la adhesión de los materiales de capa superior de una amplia variedad de plásticos base.

- Propiedades superiores de unión
- Capa superior que funciona con la mayoría de los productos
- Excelente en plásticos basados en olefinas
- Fácil de aplicar
- Aerosols is shop floor compliant (NESHAP)



39861 | Galón  
39863 | 20 oz. Aerosol  
39864 | Cuarto de Galón

### Sand Free Adhesion Promoter

Sella sustratos y aumenta la adhesión de los materiales de capa superior de una amplia variedad de plásticos base.

- Funciona en ABS, PVC y plásticos similares
- La aplicación "húmedo sobre húmedo" funde el color en el sustrato
- Perfecto para piezas de plástico interior
- Fácil de usar
- Aerosols is shop floor compliant (NESHAP)



38363 | 16 oz. Aerosol  
38364 | Cuarto de Galón

## AEROSOL DE USO GENERAL

### MultiMax™

Aerosoles durables y económicos para uso automotriz, industrial y doméstico.

- Cobertura excepcional
- Excelentes propiedades de relleno
- Acabado durable y de secado rápido
- Gran adherencia
- Acabado profesional
- Cumple con la norma para uso en taller (NESHAP)



16 oz. Aerosol

- 61013 | Flat Black
- 61023 | Semi-Gloss Black
- 61033 | Gloss Black
- 61043 | Aluminum
- 61073 | Clear
- 61083 | Red Oxide Primer
- 61093 | Gloss White
- 61103 | Gray Primer
- 61113 | Chasis Gray

## REMOVEDORES DE PINTURA

### XXX Bumper Stripper

Aerosol de aerosol diseñado para eliminar de forma segura los materiales de restauración de acabado de partes flexibles.

- No se hincha ni ataca el sustrato
- Seguro para la mayoría de los parachoques
- Fórmula a prueba de combaduras



77713 | 16 oz. Aerosol

### Urethane Bumper Stripper

Elimina de forma segura los materiales de restauración de acabado de partes flexibles.

- No se hincha ni ataca el sustrato
- Seguro para la mayoría de los parachoques, incluyendo piezas de uretano
- Fórmula a prueba de combaduras



39913 | 20 oz. Aerosol

## BARNIZ CURADO CON UV

### Solaray™ UV Clearcoat

Recubrimiento entrelazado UV para renovar el acabado de faros, ruedas y accesorios

- Material original de larga duración
- Restaura la claridad, la apariencia y la salida de luz de los lentes de los faros
- Cura rápido para un acabado duro de alto brillo
- Durabilidad superior
- Cumple con la norma para uso en taller (NESHAP)



21013 | 12 oz. Aerosol

### Solaray UV Lámpara de Curado

Lámpara UV utilizada para curar Solaray UV Clearcoat de manera rápida y completa.

- Cura Solaray en 2-3 minutos
- Buen espacio de curado
- e sostiene a mano o se fija a un soporte



21109 | Lámpara

## REVESTIMIENTOS DE BASE

Los revestimientos de base de SEM eliminan los dolores de cabeza causados por el bajo rendimiento de los productos de baja calidad. Nuestros productos a base de caucho ofrecen los mejores colores y texturas de la industria, sin que se corra la pintura. Nuestros productos a base de caucho ofrecen una cobertura y tiempos de secado excelentes a un precio económico.



### Rubberized Undercoating

Revestimiento premium texturizado de un solo componente que se puede pintar, para aislamiento acústico, resistente a desportilladuras, y con protección contra la oxidación y la corrosión.

- Apariencia final uniforme
- Fórmula no asfáltica de calidad
- Se puede pintar sin que se corra la pintura
- Propiedades de aislamiento acústico
- El aerosol incluye popote para espacios reducidos
- Secado rápido
- Resistente a desportilladuras y corrosión



39513 | Blanco (EU Only) | 24 oz. Aerosol  
39523 | Negro | 24 oz. Aerosol

### Low VOC Rubberized Undercoating

#### Cumple con VOC

Revestimiento premium texturizado de un solo componente que se puede pintar, para aislamiento acústico, resistente a desportilladuras, y con protección contra la oxidación y la corrosión.

- Apariencia final uniforme
- Fórmula no asfáltica de calidad
- Se puede pintar sin que se corra la pintura
- Propiedades de aislamiento acústico
- El aerosol incluye popote para espacios reducidos
- Secado rápido
- Resistente a desportilladuras y corrosión



40523 | Negro | 24 oz. Aerosol  
40524 | Negro | Cuarto de Galón

Aplíquese con **Economy Coating Gun** o **Premium Undercoat Gun** en la página 42.

### Undercoating

Revestimiento de aerosol a base de asfalto, que no se puede pintar, para protección contra la corrosión, resistencia a las desportilladuras y aislamiento acústico en marcos de vehículos, pasos de rueda y áreas del chasis

- Apariencia uniforme
- Excelente adhesión
- Económico



39463 | Negro | 24 oz. Aerosol

### Low VOC Undercoating

#### Cumple con VOC

Revestimiento de aerosol a base de asfalto, que no se puede pintar, para protección contra la corrosión, resistencia a las desportilladuras y aislamiento acústico en marcos de vehículos, pasos de rueda y áreas del chasis .

- Apariencia uniforme
- Excelente adhesión
- Económico



40463 | Negro | 24 oz. Aerosol

Aplíquese con **Economy Coating Gun** o **Premium Undercoat Gun** en la página 42.

### Dual-Mix™ Sound & Seal Sprayable Coating

#### Garantía Perpetua Dual-Mix

40977 | 7 oz 2K Cartucho

Consulte la página 10 para ver detalles.

# ¡SEA EL PRIMERO EN SABERLO!

## APRENDA SOBRE LOS NUEVOS PRODUCTOS, PROMOCIONES, Y LA FORMACIÓN Y PROCEDIMIENTOS ESTÁNDAR

**SEMPRODUCTS.COM/FIRST**  
PARA MÁS INFORMACIÓN, SUSCRÍBASE HOY MISMO

## REVESTIMIENTOS PARA CAJA DE CAMIONETA

SEM ofrece tres revestimientos pulverizables con diversas ventajas para la protección y la apariencia estética. Disponibles en versiones negras y de tintura, los revestimientos de SEM no se opacan, descoloran, ni pelan después de su aplicación correcta. Para el contratista profesional o el dueño de casa promedio, SEM ofrece el nivel de protección deseado.



### Pro-Tex™ Truckbed Liner

#### Garantía de Por Vida

Sistema de revestimiento profesional de uretano de dos componentes que proporciona un acabado sólido y durable, y protección superior para cajas de camionetas y equipos.

- Recubrimiento fuerte, durable, y resistente a la corrosión
- A prueba de aire y agua
- Versión con tintura para igualar los colores originales
- Excelente resistencia a productos químicos
- Se adhiere a la mayoría de las superficies
- Resiste la decoloración
- Excelente aislamiento acústico
- Sin mantenimiento

Página 38 para aplicadores consultar.



40640 | Negro | Kit

EL KIT CONTIENE:

- 1 – 40641 | Negro | Galón
- 2 – 40674 | Catalyst | Cuarto de Galón
- 2 – 71004 | Plastic Schutz Bottle
- 2 – Mezcla de Copas

SE VENDE POR SEPARADO:

- 40645 | Negro | 5 Galón
- 40671 | Catalyst | Galón



40660 | Tintable | Kit

EL KIT CONTIENE:

- 1 – 40661 | Tintable | Galón
- 2 – 40674 | Catalyst | Cuarto de Galón
- 2 – 71004 | Plastic Schutz Bottle
- 2 – Mezcla de Copas

SE VENDE POR SEPARADO:

- 40665 | Tintable | 5 Galón
- 40671 | Catalyst | Galón

### Pro-Tex™ Extender

Un aditivo para alargar la vida útil de Pro-Tex Truckbed Liner y Pro-Tex 2K Chip Guard kit.

40688 | Pinta



### Plastic Schutz Bottle

Una botella de plástico HDPE negro para aplicar revestimientos de base y sistemas de revestimiento.

71004 | 1 each

Consulte la página 42 para ver las pistolas aplicadoras acoplables.

### Professional Truckbed Liner

Revestimiento texturizado de uretano de dos componentes que proporciona la mejor adhesión, espesor de película y flexibilidad para cajas de camionetas y proyectos de restauración.

Página 42 para aplicadores consultar.

- Revestimiento antideslizante, anticorrosivo y durable
- Adherencia y resistencia a productos químicos excepcionales
- No se decolora
- Se adhiere a la mayoría de las superficies
- Propiedades de aislamiento acústico
- A prueba de aire y agua



39630 | Negro | Kit  
39650 | Tintable | Kit

EL KIT CONTIENE:

- 1 – 39631 | Negro | Galón O
- 1 – 39651 | Tintable | Galón Y
- 1 – 39634 | Catalyst | Cuarto de Galón
- 2 – 71004 | Plastic Schutz Bottle
- 1 – Mezcla de Copa



VEA NUESTRO VIDEO Y APRENDER RÁPIDA Y FÁCILMENTE TRANSFORMAR TU CAMA CARRO.

semproducts.com/rock-it-spotlight

## Rock-It Liner™

### Fórmula Mejorada

Revestimiento texturizado de uretano de alta calidad que proporciona una capa protectora durable para cajas de camionetas y proyectos de restauración. .

- Recubrimiento durable que mantiene la flexibilidad
- Excelente aislamiento acústico
- Fácil de aplicar con pistola de revestimiento de base estándar
- Adherencia excepcional a la mayoría de las superficies
- Resistente a productos químicos
- Resistente a la decoloración
- Pistola aplicadora gratuita incluida en los kits

42250 | Negro | Kit

EL KIT CONTIENE:

- 4 – 42254 | Negro | Cuarto de Galón
- 1 – 42244 | Catalyst | Cuarto de Galón
- 1 – 71102 | Rock-It Liner Gun
- 1 – Mezcla de Copa

### Producto Nuevos

SE VENDE POR SEPARADO:

- 42254 | Negro | Cuarto de Galón
- 42246 | Catalyst | Media pinta

**MEJORADO:**  
 • DURABILIDAD  
 • GLOSS  
 • TEXTURA

42260 | Tintable | Kit

EL KIT CONTIENE:

- 4 – 42264 | Tintable | Cuarto de Galón
- 1 – 42244 | Catalyst | Cuarto de Galón
- 1 – 71102 | Rock-It Liner Gun
- 1 – Mezcla de Copa

### Producto Nuevos

SE VENDE POR SEPARADO:

- 42264 | Tintable | Cuarto de Galón
- 42246 | Catalyst | Media Pintaa



# ROCK-IT LINER™



ANTES



DESPUÉS



## PASO 1: LIMPIAR

Lave a presión y limpie con **SEM Solve 0 Zero VOC Surface Cleaner**.



## PASO 2: PREPARACIÓN

Lije con papel de lija de 180-220 o con cepillo e imprima el metal al desnudo o el aluminio con **World Class™ DTM Primer**.



## PASO 3: APLICACIÓN

Mezcle y rocíe 2 – 3 capas ligeras de **Rock-It Liner**. La primera capa no ofrece una cobertura total. La cobertura total se logra en las capas siguientes.

## PROTECTORES CONTRA DESPORTILLADURAS

SEM cuenta con los mejores productos para restauraciones originales, resistencia a las desportilladuras y protección contra la corrosión en los paneles inferiores de la carrocería. Desde una textura suave hasta los revestimientos texturizados más gruesos en camiones, SEM tiene protectores contra desportilladuras adecuados para su trabajo.



### Pro-Tex™ 2K Chip Guard

Revestimiento texturizado de uretano de dos componentes para la máxima protección de los paneles inferiores que son propensos a desportilladuras y corrosión.

- Para tintura y pintura
- Duplica todas las texturas originales
- Capa superior con sistemas a base agua o solventes
- La mejor protección de su tipo
- Excelente retención de brillo
- Textura gruesa a pesada



40820 | Kit

EL KIT CONTIENE:

- 1 – 40824 | Chip Guard | Cuarto de Galón
- 2 – 40836 | Catalyst | Media pinta

### Heavy Texture Chip Guard

Revestimiento en aerosol que iguala texturas originales medias a gruesas y protege los paneles inferiores de impactos, astillado y abrasión.

- Excelente protección contra desportilladuras e impactos
- Duplica una variedad de texturas de fábrica
- Aplicación simple en aerosol
- Textura media a gruesa
- Se puede pintar en 45 minutos



39793 | Opaque | 20 oz. Aerosol

### Satin Black Chip Guard

Un recubrimiento duradero, acrílico que coincide con la luz para texturas OEM medianas y protege paneles inferiores del impacto, astillado y la abrasión.

- De color negro
- Excelente protección contra desportilladuras e impactos
- Duplica una variedad de texturas de fábrica
- Disponible en aerosol y en envase listo para pulverizar de un cuarto de galón
- Textura fina a media



39813 | 20 oz. Aerosol

39814 | Cuarto de Galón

### Clear Chip Guard

Un recubrimiento duradero, acrílico que coincide con la luz para texturas OEM medianas y protege paneles inferiores del impacto, astillado y la abrasión.

- Excelente protección contra desportilladuras e impactos
- Duplica una variedad de texturas de fábrica
- Disponible en aerosol y en envase listo para pulverizar de un cuarto de galón
- Textura fina a media



39803 | 20 oz. Aerosol

39804 | Cuarto de Galón

## COATING EQUIPMENT

SEM cuenta con los mejores productos para restaurar la apariencia y la protección originales.

### Pro-Tex™ Truckbed Liner Gun

Pistola de pulverización de sifón utilizada para aplicar **Pro-Tex**.

- Se requiere tubo de recolección de 0,5" para **Pro-Tex**
- Patrón ajustable

71001 | Aplicador

### Premium Undercoat Gun

Un aplicador de plástico duro alimentado por sifón, para pulverizado de revestimientos de cajas, revestimientos de base y productos contra la oxidación.

71109 | Aplicador

Consulte la página 42 para ver detalles.

### Economy Coating Gun

Una pistola de sifón económica, en aluminio forjado, puede realizar pulverizaciones a gran escala de revestimientos de base y protectores contra desportilladuras.

71101 | Aplicador

Consulte la página 42 para ver detalles.

## PREVENCIÓN DE OXIDACIÓN

Restaurar la protección original contra la corrosión OEM para de una reparación duradera. Estos productos proporcionan una protección contra la corrosión de la misma calidad que la protección original, al tiempo que mejoran la eficacia del proceso de reparación.



### Rust Preventer

Un compuesto negro semitransparente para panel interno para restaurar la protección anticorrosiva original en paneles interiores de la carrocería.

- No se endurece
- Pulverizable en 360°
- Adhesión superior
- Secado rápido
- Protección excelente contra la corrosión



39573 | 24 oz. Aerosol  
39574 | Cuarto de Galón

### Copperweld™

Una cartilla de soldadura a través de la protección a la corrosión superior entre sustratos soldados.

40783 | 20 oz. Aerosol

Consulte la página 18 para ver detalles.

### Brushable Copperweld™

Un imprimador para soldadura, de aplicación con brocha que proporciona excelente protección contra la corrosión entre sustratos soldados.

40786 | 8 oz. can

Consulte la página 30 para ver detalles.

### Weld-Thru Primer

Revestimiento enriquecido con zinc que proporciona protección contra la corrosión entre sustratos soldados al tiempo que minimiza la distorsión y las salpicaduras de soldadura.

39783 | 16 oz. Aerosol

Consulte la página 30 para ver detalles.

### Premium Undercoat Gun and Wand

Un aplicador de plástico duro alimentado por sifón, para pulverizado de revestimientos de cajas, revestimientos de base y productos contra la oxidación.

71110 | Aplicador y 1 tubo de rociado

Consulte la página 4w para ver detalles.

## CONVERTIDORES Y SELLADORES DE ÓXIDO

Eliminar el óxido puede dañar el sustrato. Con los productos para óxido de SEM, ponga un alto a la oxidación y evite mayores daños o convierta el óxido existente en una superficie se pueda pintar. Nunca deje que el óxido le impida completar su reparación.



### Rust-Mort™

Un compuesto ácido que convierte el óxido existente en un recubrimiento insoluble antes de aplicar pasta, imprimador o la capa de acabado.

- Modifica y transforma el óxido
- Crea una superficie ideal para la aplicación de pasta o imprimador
- Fácil de usar
- Listo para aplicarse
- Preparación mínima de la superficie
- Debe aplicarse una capa de acabado



69501 | Galón  
69504 | Cuarto de Galón  
69508 | Pinta

### Rust-Seal™

Un compuesto ácido que transforma el óxido para formar un recubrimiento permanente que protege.

- Neutraliza el óxido
- Deja una capa protectora dura
- Puede dejarse expuesto o dársele acabado
- Se aplica con brocha o rodillo
- Se puede lijar antes de aplicar el acabado
- Preparación mínima de la superficie



39304 | Cuarto de Galón  
39308 | Pinta

# SEMPRODUCTS.COM TODO LO QUE NECESITAS EN LA PUNTA DE TUS DEDOS

**SEM** Repair & Refinishing Products

Contact Us | Literature Request | SEM Catalog | SEM App

Products | Brands | Markets | Training & Resources | SEM Blog | About Us

**Classic Coat™**

Classic Coat is a line of OEM matched aerosols for renewing or restoring leather and vinyl.

Tech Data Sheet

Features	Applications	Properties
<ul style="list-style-type: none"> <li>Excellent for vinyl and leather</li> <li>Superior adhesion, flexibility and hiding</li> <li>Will not crack</li> <li>Quick drying</li> <li>Simple to use</li> </ul>	<ul style="list-style-type: none"> <li>Vinyl</li> <li>Leather</li> </ul>	<ul style="list-style-type: none"> <li>16 oz. aerosol</li> <li>35 OEM matched colors</li> <li>Coats: 2-3 light</li> <li>Coverage: 10 sq. ft.</li> </ul>

Type	Description	Download Link
Tech Data Sheet	Technical Data Sheet of all specs	<a href="#">Download</a>   <a href="#">View</a>
Video Resource	Classic Coat	<a href="#">Watch Video Now</a>
Literature Resource File	Classic Coat Booklet	<a href="#">Download</a>   <a href="#">View</a>
Literature Resource File	Classic Coat Flyer	<a href="#">Download</a>   <a href="#">View</a>
Literature Resource File	Classic Coat™ Color Card	<a href="#">Download</a>   <a href="#">View</a>

Showing 5 of 7 [View All](#)

**Classic Coat™ Search**

Part	Description	Size	Case	SDS
17013	Midnight Black	16 oz. Aerosol	6	<a href="#">View</a>
17023	Lt. Graphite	16 oz. Aerosol	6	<a href="#">View</a>
17033	Lt. Parchment	16 oz. Aerosol	6	<a href="#">View</a>
17043	Med. Graphite	16 oz. Aerosol	6	<a href="#">View</a>
17053	Med. Parchment	16 oz. Aerosol	6	<a href="#">View</a>

Showing 5 of 30 [View All](#)

**Related Products**

- SEM Soap
- Wax Prep
- Zero VOC Surface Cleaner
- Plastic & Leather Prep

SEM Catalog | Literature Request | SEM Pricing Drivers | SDS/MSDS Resources

SEM Products, Inc. | 1985 Driveway Dr. | Customer Care | Tech Support

© 2014 All Rights Reserved. | P.O. Box 46, SC 29730 | 800-327-7659 | 800-451-1102

usa | sem | twitter | youtube | facebook

Encuentre productos de forma rápida con el motor de búsqueda

Formación y vídeos

Hoja de datos técnicos

Las características, las aplicaciones, sustratos y propiedades

Toda la literatura y vídeos relacionados con el producto organizados en un solo lugar

Todas las partes de la línea de productos y la Hoja de Datos de Seguridad (FDS) de motores de búsqueda

Navegue fácilmente a los productos relacionados



**GO MÓVIL EN  
SEMPRODUCTS.COM  
HOY**

**INSCRÍBASE HOY Y VAMOS A ACTUALIZAR USTED UNA VEZ AL ME  
SEMPRODUCTS.COM/FIRST**

NUEVOS PRODUCTOS | NUEVOS PROCEDIMIENTOS | PROMOCIONES | FORMACIÓN | PROCEDIMIENTOS ESTÁNDAR

## REVESTIMIENTOS PARA ÓXIDO

Lleve a cabo proyectos de renovación difíciles, con gran facilidad y rapidez, pintando directamente en el óxido y el acero al desnudo, al mismo tiempo. Ya se trate de un trabajo pequeño en casa o de una pieza industrial en un equipo de gran tamaño, los productos SEM contra la oxidación transforman los elementos antiguos y oxidados.



### Rust-Shield™

#### Cumple con 2.8 VOC

Un revestimiento de aplicación directa sobre el metal que aísla y controla la oxidación, la herrumbre, y la corrosión en los metales ferrosos.

- Se puede pintar sobre metal al desnudo y oxidado
- Restaura equipos viales, tractores y máquinas quitanieves
- Cobertura y adhesión excepcionales
- Acabado duradero y resistente
- Activador disponible para mayor durabilidad
- Cumple en todas partes



### Rust-Shield Hardener and Gloss Enhancer

Catalizador para usarse con Rust-Shield.

- Añade brillo y durabilidad
- Proporción de la mezcla sencilla, de 8:1
- Elimina el problema de tener que volver a aplicar capas
- Ayuda a curar en condiciones más frescas



#### Galóns

- 28061 | Negro brillante
- 28081 | Seguridad de Orange
- 28091 | Piso Negro
- 28101 | Negro
- 28111 | Blanco
- 28121 | Azul Oscuro
- 28131 | International Harvester Rojo
- 28141 | CatAmarillo

#### Galóns

- 28151 | F.M.F. Gris
- 28161 | John Deere Amarillo
- 28181 | John Deere Verde
- 28191 | Aluminio

#### Cuarto de Galóns

- 28064 | Negro brillante
- 28094 | Piso Negro
- 28104 | Negro
- 28114 | Blanco
- 28134 | International Harvester Rojo
- 28154 | F.M.F. Gris
- 28164 | John Deere Amarillo
- 28194 | Aluminio

- 38008 | Pinta

## El óxido y la corrosión de selección de productos

Cuando usted está preocupado acerca de la roya, elegir el producto adecuado para sus necesidades de óxido de sustrato y reparación es la parte más importante de la realización del proyecto. Con la capa correcta, convertidor o sellador, tiene la garantía de tener una, libre de óxido acabado duradero.

Productos De Óxido	protección contra la corrosión	conversión de óxido	Aplicar a metal preparado	Aplicar a metal oxidado	amortiguación de sonido	debe neutralizar y capa de acabado	Puede recubrirse
Rust Preventer	✓		✓		✓		
Rust-Mort™		✓		✓		✓	
Rust-Seal™	✓	✓		✓			✓
Rust-Shield™	✓		✓	✓			
Undercoating	✓		✓		✓		
Rubberized Undercoating	✓		✓		✓		✓

## EQUIPO PARA OXIDACIÓN

Con aplicadores y accesorios de aplicación para recubrimiento de óxidos y tratamiento contra la corrosión, preventivos y convertidores, SEM ofrece el equipo que usted necesita para un trabajo bien hecho.



### Premium Undercoat Gun

Un aplicador de plástico duro alimentado por sifón, para pulverizado de revestimientos de cajas, revestimientos de base y productos contra la oxidación.

- Patrón ajustable
- Fácil de limpiar
- Excelente para la pulverización de cajas de camiones y revestimientos de base
- Tubo de recolección de 0,5" para materiales más espesos



- 71109 | Aplicador
- 71110 | Aplicador y 1 tubo de rociado
- 71111 | Tubo de rociado

### Spray Wand

Una punta de 360° que pulveriza revestimientos de base y productos contra la oxidación detrás de paneles de la carrocería.

- 28" de longitud para garantizar una cobertura total
- Se conecta a la **Premium Undercoat Gun**

71111 | Tubo de rociado



### Rust Preventer Aero Wand

Aerosol attachment 360° pattern for applying **Rust Preventer**.

- 24" de longitud para garantizar una cobertura total
- Utilícelo para proteger contra la oxidación con **Rust Preventer**

71120 | Tubo de rociado para aerosol



### Economy Coating Gun

Una pistola de sifón económica, de aluminio forjado, para la pulverización a gran escala de revestimientos de base y **Rock-It Liner™**.

- Pulveriza diversos productos, incluyendo revestimientos de base, revestimientos de cajas de camiones y protectores contra desportilladuras
- Funcionamiento sencillo
- Bajo costo



71101 | Aplicador

CASI  
**70 AÑOS**  
DE EXPERIENCIA



# 70080 SHOP CABINET



Ancho: 25" | Altura: 30" | Profundidad: 13"

El **70080 Shop Cabinet** es una colección de 23 de los productos más populares para talleres de carrocería, de SEM.

- Gabinete gratuito (con valor de \$300)
- 13% de descuento sobre el valor de la compra por separado
- Incluye un **71119 Universal Manual Applicator**



## SHOP CABINET INCLUYE UNO DE CADA UNO DE LOS SIGUIENTES PRODUCTOS:

### # De Parte Product

38398	Scuff & Clean - <b>NEW!</b>
38353	Plastic & Leather Prep
38373	SEM Solve
39377	Dual-Mix™ Seam Sealer
39573	Rust Preventer
39592	Metal Bite™ Finishing Glaze
39683	Self Etching Primer - Gris
39747	Dual-Mix™ Multi-Purpose Panel Adhesive
39767	Dual-Mix™ Problem Plastic Repair Material
39777	Dual-Mix™ High-Build Self Leveling Seam Sealer
39847	Dual-Mix™ Multi-Plastic Repair Material
39977	Dual-Mix™ Panel Vibration Control Material

40377	Heavy Bodied Black Seam Sealer
40482	Bumper Bite™ Flexible Glaze
40507	Dual-Mix™ Quick Set 50
40523	Low VOC Rubberized Undercoating
40783	Copperweld™ Primer
42013	High Build Primer Surfacer - Gris
70007	Plastic Repair Contouring Tape
70070	Versa-Tip (6 Pack)
71119	Universal Manual Applicator
71120	Rust Preventer Aero Wand
77723	XXX Adhesion Promoter



### Garantía Perpetua Dual-Mix

Cuando se usan según las instrucciones, SEM garantiza al comprador que todos los productos Dual-Mix funcionarán según las especificaciones para siempre. Esta garantía cubre solo costos razonables de mano de obra, pérdida del uso de los vehículos, piezas y materiales y excluye los daños secundarios o incidental.

Hecho en EE.UU



semproducts.com



## GABINETES, RACKS Y MOSTRADORES

Los surtidos de SEM ofrecen selecciones de nuestros productos más populares. Actúan vendedores silenciosos y promueven el compromiso de SEM con la calidad, al mismo tiempo que mejoran la apariencia de la tienda.



### SAC Rack Aerosol Center

Un surtido de nuestros aerosoles más populares utilizados en la renovación de acabados automotrices interiores y exteriores.

40022 | 1 Estante



### SEM Shop Cabinet

Un surtido que incluye 23 de los productos más populares de SEM para talleres de carrocerías.

70080 | 1 Gabinete

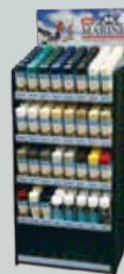
Consulte la página 43 para ver detalles.



### Marine Rack Assortment

Un surtido de Marine **Vinyl Coat**, pintura para motor **Engine Paint** y productos de preparación de SEM.

M25992 | 1 Estante



### Classic Rack Assortment

Un surtido de todos los colores **Classic Coat**™ y de los materiales de preparación necesarios.

17002 | 1 Estante



### Marine Vinyl Coat™ 12 Puede Surtido

Surtidos de los aerosoles marinos más vendidos **Vinyl Coat**.

M25889 | 12 Puede Surtido



### Marine Vinyl Coat™ 30 Puede Surtido

Surtidos de los aerosoles marinos más vendidos **Vinyl Coat**.

M25779 | 30 Puede Surtido



MANTENGA SU EQUIPO Y SUS AEROSOL DE PULVERIZACIÓN COMO NUEVOS

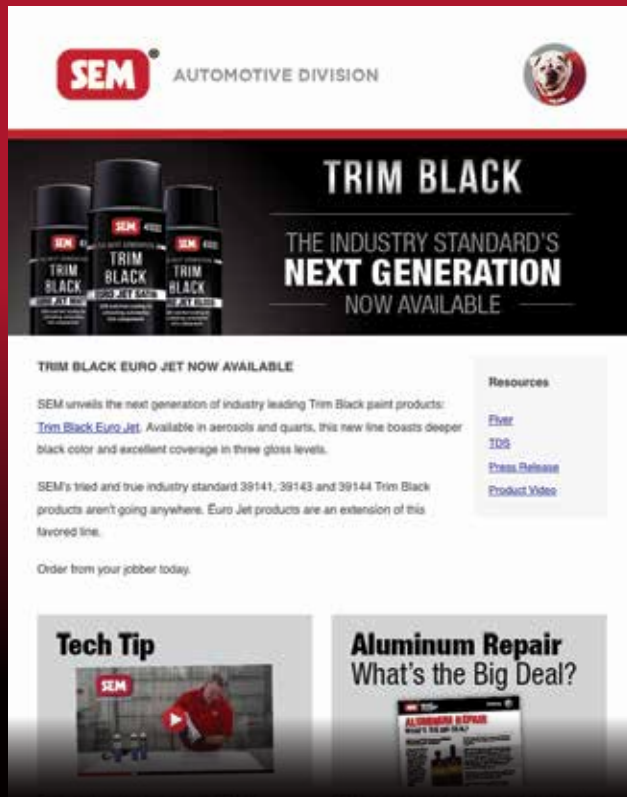
## XXX Gun Cleaner

**XXX Gun Cleaner** es un solvente de limpieza a fondo y un limpiador de pistolas de pintura. Es lo bastante fuerte para eliminar grasa, adhesivos, manchas resultantes del pulverizado de pintura y para limpiar el equipo de pulverización.

PRENDA CÓMO [semproducts.com/clean-tips](http://semproducts.com/clean-tips)



# SEA EL PRIMERO EN SABERLO



SEM AUTOMOTIVE DIVISION

## TRIM BLACK

THE INDUSTRY STANDARD'S  
NEXT GENERATION  
NOW AVAILABLE

TRIM BLACK EURO JET NOW AVAILABLE

SEM unveils the next generation of industry leading Trim Black paint products: [Trim Black Euro Jet](#). Available in aerosols and quarts, this new line boasts deeper black color and excellent coverage in three gloss levels.


SEM's tried and true industry standard 39141, 39143 and 39144 Trim Black products aren't going anywhere. Euro Jet products are an extension of this favored line.

Order from your jobber today.


Resources

- [Filter](#)
- [TDS](#)
- [Press Release](#)
- [Product Video](#)

**Tech Tip**



**Aluminum Repair**  
What's the Big Deal?



**APRENDER ACERCA  
DE LOS NUEVOS  
PRODUCTOS,  
PROMOCIONES,  
Y MÁS.**



Inscríbese para recibir el boletín electrónico de SEM en:

[semproducts.com/first](http://semproducts.com/first)

# SEM School

Aprenda de los profesionales las técnicas de acabado de la industria automotriz.

Manténgase a la vanguardia de sus competidores aprendiendo las técnicas más nuevas de acabado de carrocerías en SEM School. Disponible para los profesionales que utilizan o venden productos SEM. Los técnicos que recién comienzan a trabajar en este sector aprenderán muchas cosas nuevas, mientras que los que ya tienen experiencia podrán mejorar con el conocimiento de los productos y procedimientos más recientes. Para más información e inscripciones, visite nuestro sitio web.



[semproducts.com/semschool](http://semproducts.com/semschool)



# Hecho en s EE.UU.

Nuestros productos están orgullosamente formulados y envasados en Rock Hill, Carolina del Sur. Hemos estado en este negocio desde hace casi 70 años y mantenemos nuestro compromiso de seguir ofreciendo productos de calidad, de fabricación estadounidense.

## SEM School

**APRENDA TÉCNICAS DE REPARACIÓN Y ACABADOS AUTOMOTRICES**

Manténgase a la vanguardia de sus competidores aprendiendo las técnicas más nuevas de acabado de carrocerías en SEM School. Disponible para los profesionales que utilizan o venden productos SEM.

**OBTENGA LA CERTIFICACIÓN I-CAR DE SEM  
OBTENGA MÁS INFORMACIÓN E INSCRÍBASE EN  
[semproducts.com/sem-school](http://semproducts.com/sem-school)**

## Capacitación en el Taller

**DISPONIBLE PARA  
CENTROS DE COLISIONES CALIFICADOS**

Estaremos encantados de reunirnos con usted en su taller. Podemos realizar demostraciones de productos, proporcionar capacitación y responder a cualquier pregunta. Estas sesiones se pueden adaptar a sus necesidades y todos son bienvenidos.

**SI NECESITA MÁS INFORMACIÓN, PÓNGASE EN CONTACTO CON ASISTENCIA TÉCNICA  
800-831-1122**



**PHONE**

**ASISTENCIA TÉCNICA**  
1-800-831-1122  
**ATENCIÓN AL CLIENTE**  
1-866-327-7829



**CORREO ELECTRÓNICO**

**ASISTENCIA TÉCNICA**  
[tech@semproducts.com](mailto:tech@semproducts.com)  
**ATENCIÓN AL CLIENTE**  
[cust\\_care@semproducts.com](mailto:cust_care@semproducts.com)



**HORAS**

**MON – THURS**  
8 a.m. – 5 p.m. EST  
**FRI**  
8 a.m. – 4:30 p.m. EST



**WEBSITE**

Visite nuestro sitio web para obtener información de productos, fichas técnicas y de seguridad

[semproducts.com](http://semproducts.com)



**FACEBOOK**

Encuéntrenos en Facebook y tendrá acceso a consejos excelentes  
[facebook.com/semproducts](https://facebook.com/semproducts)



*The Right Choice*